



DANUBE  
INTERNATIONAL

*MANUEL TECHNIQUE*

*TECHNICAL MANUAL*

*MANUAL TECNICO*

FOR

ASEPTIQUE /

CS 2000

(VERSION « AS TEC MAN.4 DU 01/09/05)

MACHINE N°/SERIAL NUMBER :

## SOMMAIRE

<b>LISTE DES PLANS</b>	<b>(1 page)</b>
<b>LEGENDE DES SCHEMAS ELECTRIQUES</b>	<b>(3 pages)</b>
<b>SCHEMAS ELECTRIQUES</b>	<b>(12 pages)</b>
<b>NOMENCLATURE</b>	<b>(22 pages)</b>

## TABLE OF CONTENTS

<b>LIST OF DRAWINGS</b>	<b>(1 page)</b>
<b>LEGEND FOR ELECTRIC DIAGRAM</b>	<b>(3 pages)</b>
<b>ELECTRIC DIAGRAM</b>	<b>(12 pages)</b>
<b>SPARE PARTS LIST</b>	<b>(22 pages)</b>

## SUMARIO

<b>LISTA DE LOS PLANOS</b>	<b>(1 page)</b>
<b>REFERENCIAS DE LAS ESQUEMAS ELECTRICAS</b>	<b>(3 pages)</b>
<b>ESQUEMAS ELECTRICAS</b>	<b>(12 pages)</b>
<b>NOMENCLATURA</b>	<b>(22 pages)</b>

## LISTE DES PLANS / LIST OF DRAWINGS / LISTA DE LOS PLANOS

N° de plan	Indice	Date	Titre	chauffage		
N° diagram	Index	Date	Description	HEATING		
				E	G	S
AS 0101	j	23/05/05	Electric diagram with terminal MAGELIS	√	√	√
AS 0103	F	28/12/04	Electric diagram/schema puissance	√		√
AS 0105	E	25/04/05	Electric diagram/schema puissance		√	
AS 0102	D	20/06/03	Spare parts list / nom. Électrique	√		√
AS 0104	B	20/06/03	Spare parts list / nom. Électrique		√	
AS 0106	C	20/05/05	Electric diagram with option DANATRACE/ACS	√	√	√
AS 0107		23/05/05	Spare parts list / nom. Électrique	√		√
AS 0120	B	19/07/05	Electric diagram with terminal DANA1500	√	√	√
AS 0122		28/12/04	Spare parts list / nom. Électrique	√		√
AS 0210		08/04/04	Nomenclature tôlerie1/ Steel works1	√	√	√
AS 0211		08/04/04	Nomenclature tôlerie2/ Steel works2	√	√	√
AS 0212		08/04/04	Nomenclature cinématique/ cinematic	√	√	√
AS 0213		08/04/04	Nomenclature cuve/ drum	√	√	√
AS 0214		08/04/04	Nomenclature tambour/ basket	√	√	√
AS 0215		08/04/04	Nomenclature étanchéité/ waterprofing	√	√	√
AS 0216		08/04/04	Nomenclature eau/ water	√	√	√
AS 0217		08/04/04	Nomenclature ch.elec./ elec. Heating	√		
AS 0218		08/04/04	Nomenclature ch.gaz./ gas heating		√	
AS 0219		08/04/04	Nomenclature ch.gaz/ gas Heating		√	
AS 0220		08/04/04	Nomenclature ch.vapeur/ steam Heating			√

## **LEGENDE DES SCHEMAS ELECTRIQUES / LEGEND FOR ELECTRICAL DIAGRAM**

<b>Repère</b>	<b>Désignation</b>	<b>Designation</b>
ALL	Allumeur	Gas lighting device
ASS	Produit assouplissant (bac6)	Softener
AU	Arrêt d'urgence	Emergency stop
Bal	Balourd	Unbalance
BPP	Bobine ouverture porte côté propre	Clean side opening door coil
BPS	Bobine ouverture porte côté sale	Dirty side opening door coil
BPG	Bouton poussoir reset gaz	Gas reset button
BUZ	Buzzer	buzzer
CA	Contacteur auxiliaire	Auxiliary contactor
CAR	Carte relais	Relay plate
CEC	Compteur eau chaude	Hot water counter
CEF	Compteur eau froide	cold water counter
CH	Contacteur de chauffage	Electric heating contactor
CP	Voyant côté propre	Clean side pilot
CPL	Capteur de pesée du linge	Weight linen sensor
CSP	Convertisseur signal de pesée	Sensor weight converter
CSR	Convertisseur sonde régulation	Sensor temperature converter
DANA1	carte de puissance	Relay card
DANA2	carte microprocesseur	Microprocessor card
DANA3	Carte relais porte	Door relay card
DANA4	Carte produit lessiviel	Liquid soap card
DIA	Dialogue opérateur	Display EL6
DiM	Disjoncteur moteur pompe	Pomp disjonctor
DP	Détecteur propre	Clean side detector
DS	Détecteur sale	Dirty side detector
DV	Défaut variateur	Variator default
EC	Eau chaude	Hot water
ED	Eau douce	Soft water

---

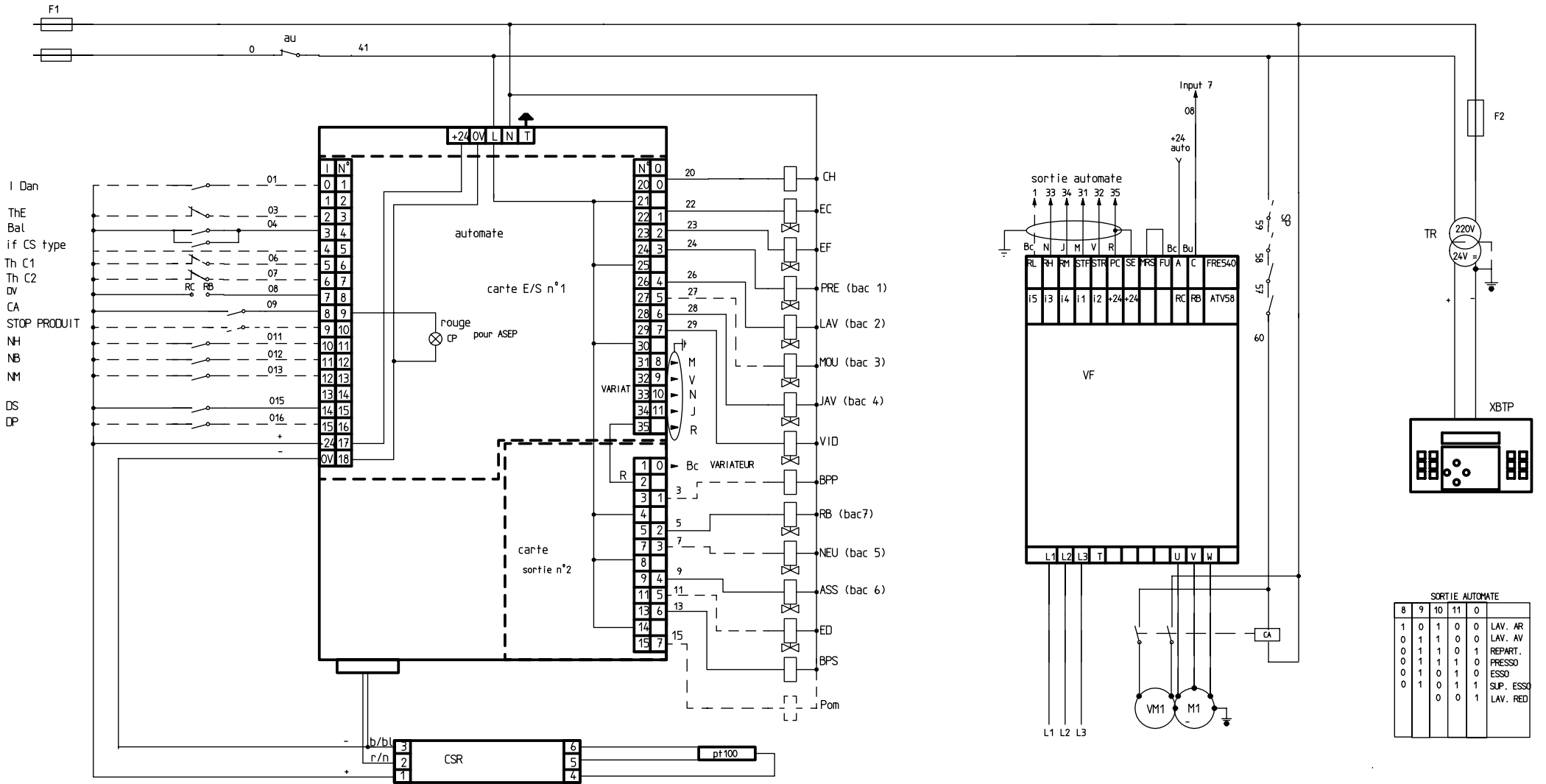
EF	Eau froide	Cold water
EVG	Electrovanne gaz	Gas valve
EVV	Electrovanne vapeur	steam valve
F1 ,2 ....	Fusible de protection	Fuse
HSI	Bougie d'allumage et de contrôle flamme	Spark plug
I DAN	Entrée danaqua	Danaqua entry
If Cs type	Si type CS	If CS type
IPP	Interrupteur positionnement porte	Door position switch
JAV	Produit Javel (bac4)	Javel product (bac3)
LAV	Produit Lavage (bac2)	Wash product (bac2)
M1	Moteur 1 rotation tambour	Motor 1
MED	Enregistreur de données	Datalogger
MOU	Produit Mouillant (bac3)	Soak product (bac 3)
NB	Niveau bas	Low level
NEU	Produit neutralisant (bac5)	Neutralizer product (bac 5)
NH	Niveau haut	High level
NIV	Pressostat niveau d'eau	Pressostat (3levels)
NM	Niveau moyen	Middle level
OP	Ouverture porte	Door opening switch
Pom	Pompe pour chauffage gaz	Gas pump
PRA	Pressostat analogique	Analogic pressostat
PRE	Produit Prélavage (bac1)	Préwash product (bac 1)
PRS	Pressostat de sécurité	Safety pressostat
PS	Port série	Serial port
QS1	Sectionneur	Main switch
RB	Rinçage du bac (bac7)	Rinsing bac (bac7)
RDV	Relais descente du vérin	Electric piston relay
RES	Resistance de freinage	resistor
RMV	Relais montée du vérin	Electric piston relay
RP	Relais de pompe	Pomp relay
SP1	Sécurités de porte côté sale	Door safety switch (dirty side)
SP2	Sécurités de porte côté propre	Door safety switch (clean side)
SR	Sonde de régulation	Régulation sensor

---

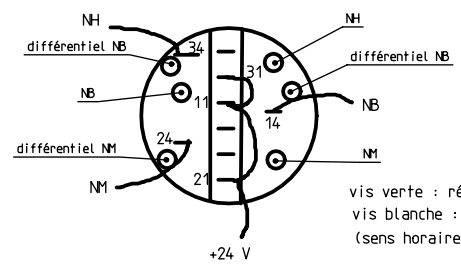
---

Th C1	Thermostat chaudière	Boiler thermostat 1
Th C2	Klicson chaudière	Boiler thermostat 2
ThE	Thermostat cheminée	Chimney thermostat
TR5	Transformateur redresseur 220V AC/ 24 Continu	Transformator 220AC/ 24 Continu
TR6	Transformateur redresseur 220V AC/ 5 VDC	Transformator 220AC/ 5VDC
TOR 1,2	Relais info cycle	Cycle relay
VDG	Voyant défaut gaz	Gas default light
VDP	Voyant défaut pompe	Pomp default pump
VE	Vérin électrique	Electric piston
VF	Variateur de fréquence	Frequency variator
VID	Vidange	Drain valve
VM	Voyant marche	Run pilot lamp
VM1	Ventilateur moteur 1	Motor ventilator 1
XBTP	Terminal de dialogue XBTP	Display XBTP

---



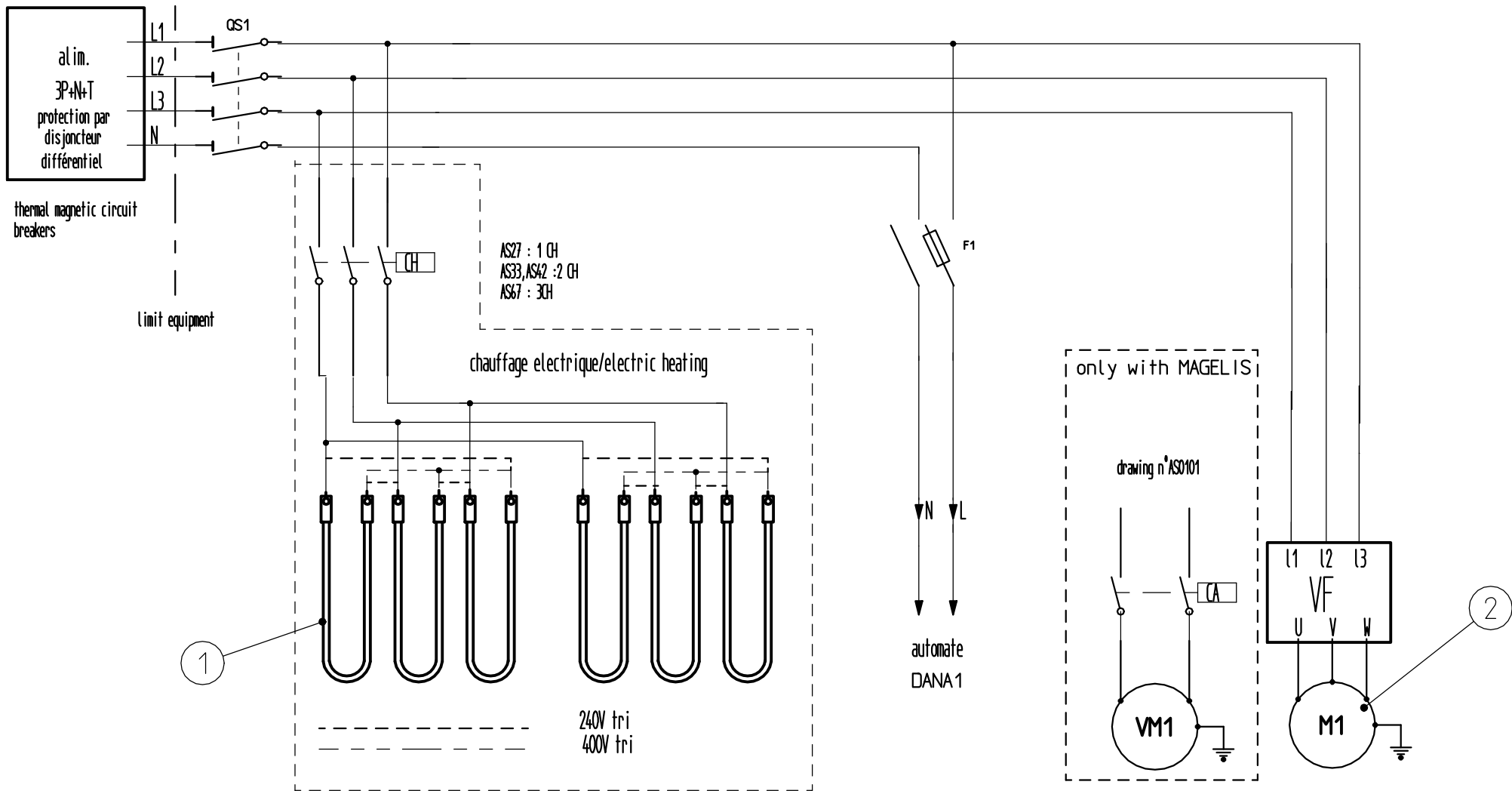
SORTIE AUTOMATE					
8	9	10	11	0	
1	0	1	0	0	LAV. AR
0	1	1	0	0	LAV. AV
0	1	1	0	1	REPART.
0	1	0	1	0	FRESSO
0	0	1	0	1	ESSO
0	0	1	0	1	SUP. ESSO
0	0	0	0	1	LAV. RED



vis verte : réglage niveau ( green screw : level adjustment )  
 vis blanche : réglage différentiel ( white screw : differential adjustment )  
 (sens horaire pour augmenter) ( clockwise to increase )

pressostat ( pour machine sans DANATRACE seulement )

23/05/05	protection F2	P. SAUGER	J
15/10/04	RACCORDEMENT SUR VARIATEUR FRES40	P. SAUGER	I
07/01/04	STOP PRODUIT SUR M.09	P. SAUGER	H
05/12/02	ventilateur mono	P. SAUGER	G
29/02/02	modif 2002	P. SAUGER	F
03/01/02	modif 2002	P. SAUGER	e
30/06/98	création	P. SAUGER	
Date	Observation(s)	Dessinateur	Indice
ECHELLE: 0.4	schéma de commande (electrical diagram)		
COEF:	Ce plan est notre propriété. Sa reproduction est interdite sans notre autorisation.		
A3	DANUBE	Parc d'activité de Sologne - BP 19 41600 Lamotte-Beuvron - France	
	ASEP/ CS à micro XBTP any type	N° de plan :	as0101

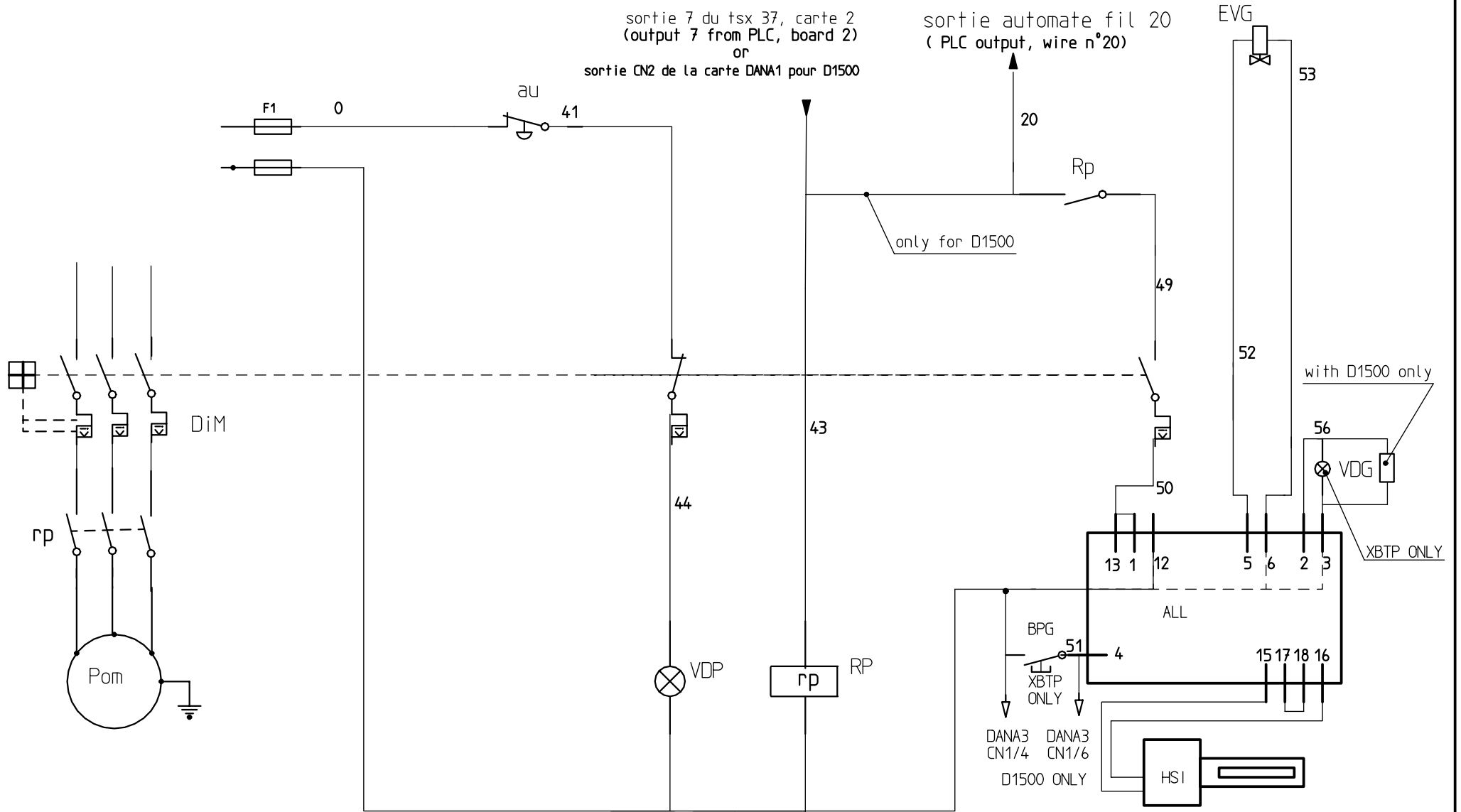


28/12/04	version D1500	P. SAUGER	F
06/12/02	vm1 en mono	P. SAUGER	E
29/02/02	version 2002	P. SAUGER	D
10/08/98	creation	P. SAUGER	
Date	Observation(s)	Dessinateur	Indice
ECHELLE: 0.85 			
schema de puissance/electric diagram <small>Ce plan est notre propriété. Sa reproduction est interdite sans notre autorisation.</small>			
COEF:	DANUBE Parc d'activité de Sologne - BP 19 41600 Lamotte-Beuvron - France		
A3	aseptique, CS,DF à micro	N° de plan : as0103	

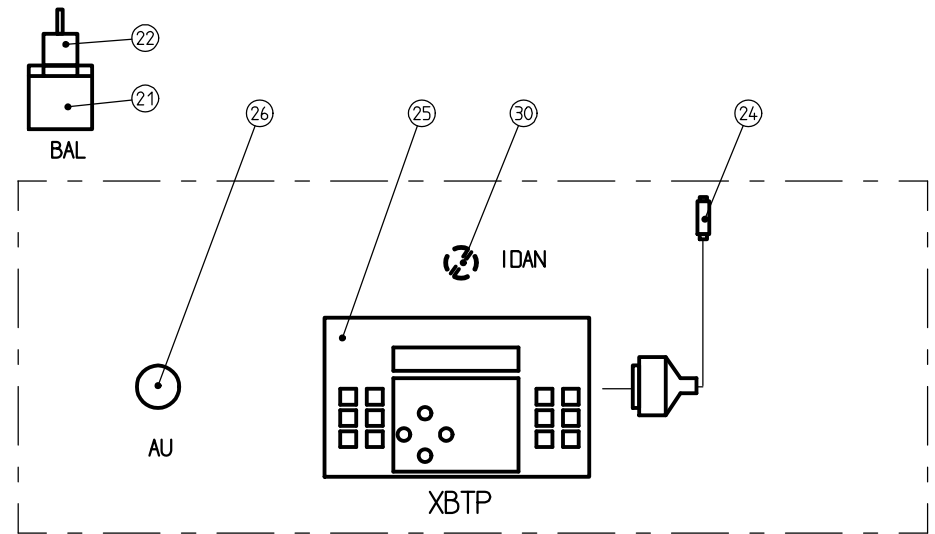
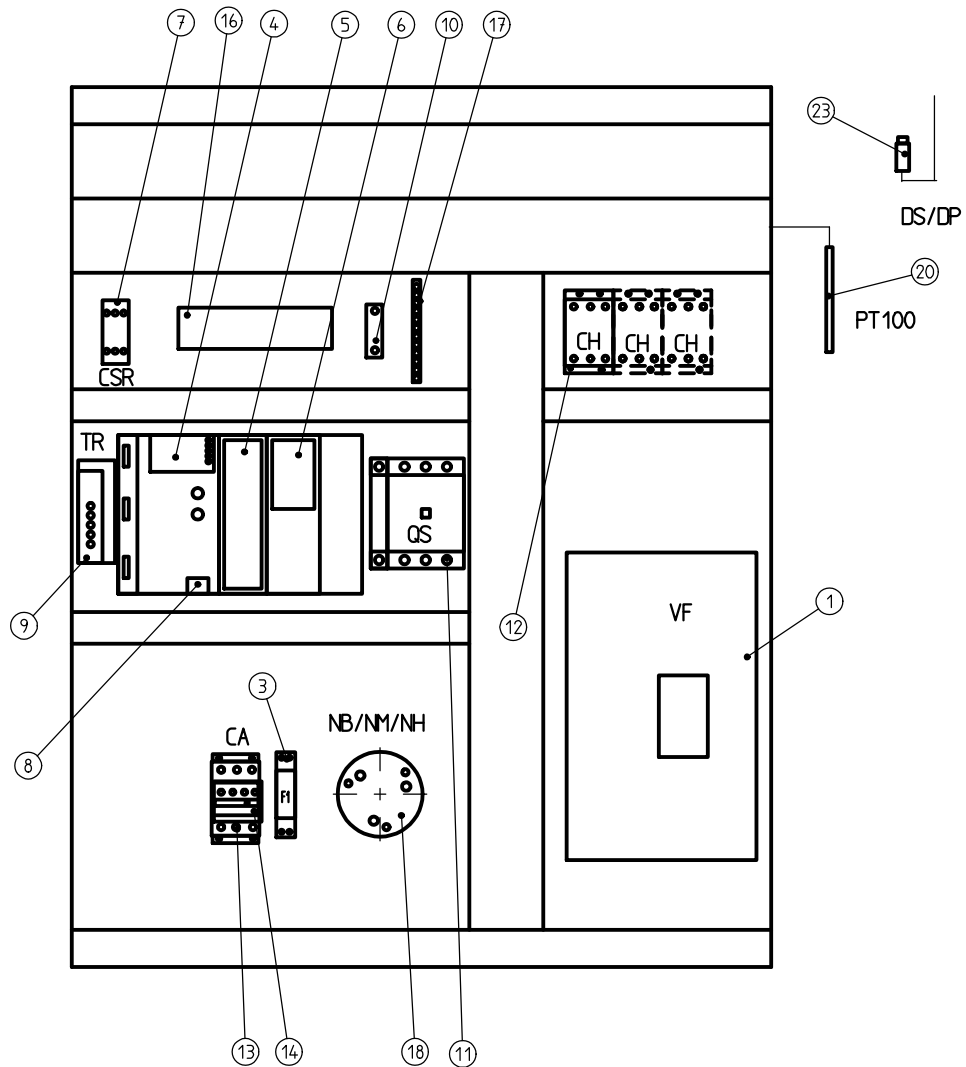


NOMENCLATURE / SPARE PARTS LIST  
 (AS0103-e du 06/12/02)

2			1	1	moteur d'entraînement du tambour	Baskets motor	ELE-MOT-0025
2	1	1			moteur d'entraînement du tambour	Baskets motor	ELE-MOT-0024
1				15	resistance de chauffage	Heat resistor	ELE-RES-0002
1			12		resistance de chauffage	Heat resistor	ELE-RES-0002
1		9			resistance de chauffage	Heat resistor	ELE-RES-0002
1	6				resistance de chauffage	Heat resistor	ELE-RES-0002
REP.	NB 27	NB 33	NB 49	NB 67	DESIGNATION	DESCRIPTION	CODE INFO



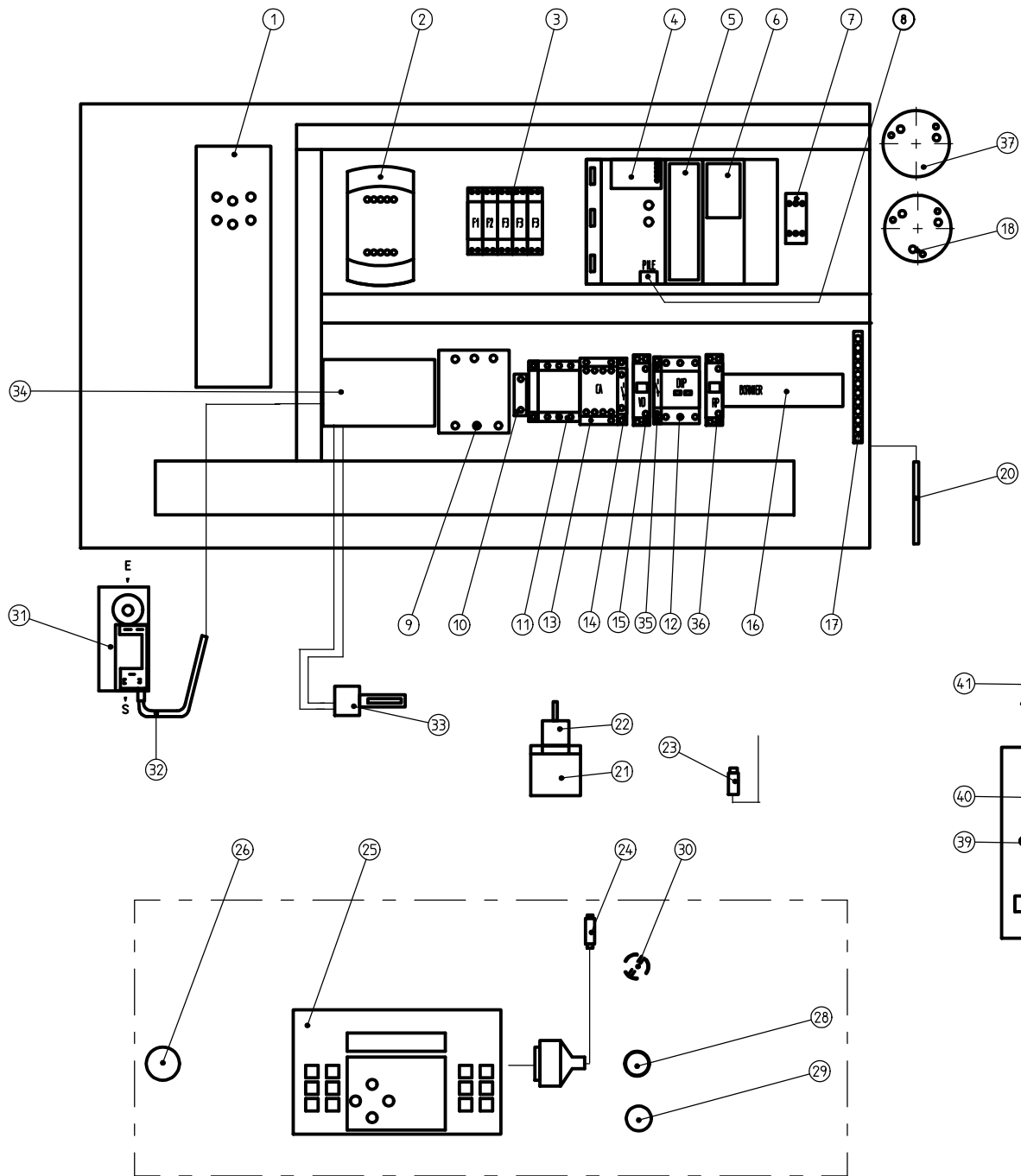
25/04/05	MODIF POUR D1500	PSAUGER	E
06/12/02	suppression CA	PSAUGER	d
12/12/97	création	P. SAUGER	
Date	Observations	Dessinateur	Indice
ECHELLE: 1:1	commande chauffage gaz ( gas heating drawing)		
COEF:	Ce plan est notre propriété. Sa reproduction est interdite sans notre autorisation.		
A3	DANUBE	Parc d'activité de Sologne - BP 19 41600 Lamotte-Beuvron - France	
	ASEP/CS/DF gas heating (micro EL6 or xbtp)	N° de plan : AS0105	



20/06/03	VERSION 2003	Patrice SAUGER	D
30/07/98	CREATION	P SAUGER	
Date	Observation(s)	Desinateur	Indice
ECHELLE: 15	implantation armoire (electrical box)		
COEF:	Ce plan est notre propriété. Sa reproduction est interdite sans notre autorisation.		
A3	for ASEP/ CS with micro XBTP, elect. and steam heating	Parc d'activité de Sologne - BP 19 44600 Lamotte-Beuvron - France	N° de plan : as0102

NOMENCLATURE / SPARE PARTS LIST  
(AS0102 du 30/07/98)

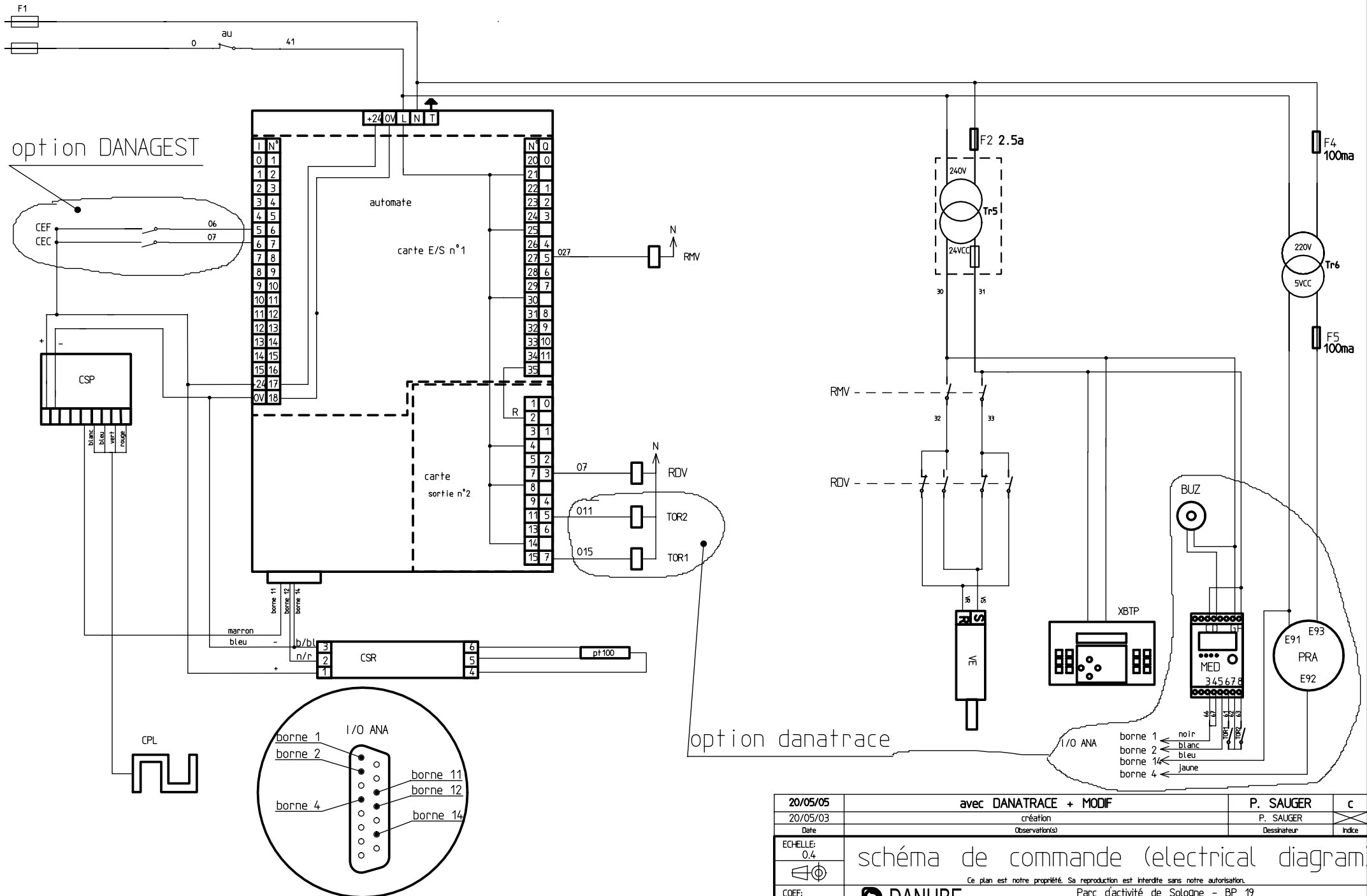
30	6	6	6	6	contact auxiliaire pour option danaqua	auxiliary switch option danaqua	ELE-INT-0014
30	5	5	5	5	contact auxiliaire pour option danaqua	auxiliary switch option danaqua	ELE-INT-0015
30	1	1	1	1	corps interrupteur pour option danaqua	interruptory body option danaqua	ELE-INT-0013
30	1	1	1	1	tete interrupteur pour option danaqua	interruptory head option danaqua	ELE-INT-0009
29	1	1	1	1	tete voyant vert+ corps	head green indicator	ELE-DIV-0085
26	1	1	1	1	corps arret d'urgence	body emergency stop	ELE-INT-0012
26	1	1	1	1	tete arret d'urgence	head emergency stop	ELE-INT-0007
25	1	1	1	1	terminal dialogue	display	ELE-ELE-0064
24	1	1	1	1	cordon de communication terminal dialogue	communication cable display	ELE-ELE-0078
23	2	2	2	2	detecteur de position porte	detector of position carriage	ELE-DIV-0160
22	2	2	2	2	tete de l'interrupteur de balourd	interruptory head unbalance	ELE-INT-0028
21	2	2	2	2	corps de l'interrupteur de balourd	interruptory body unbalance	ELE-INT-0017
20	1	1	1	1	sonde pt100	probe pt100	ELE-REG-0004
19	1	1	1	1	thermostat de sécurité	security thermostat	ELE-THE-0002
18	1	1	1	1	préssostat 3 niveaux d'eau	pressostat 3 water levels	ELE-DIV-0146
17	1	1	1	1	borne de terre	limit ground	ELE-DIV-0156
16	7	7	7	7	bornier	connector block	
16	30	30	30	30	bornier	connector block	ELE-DIV-0060
14	1	1	1	1	contact auxiliaire	auxiliary switch	ELE-CON-0036
13	1	1	1	1	contacteur verrouillage porte	contactor locking carriage	ELE-CON-0007
12	1	2	2	3	contacteur de chauffe pour chauffage électrique	contactor for heating for electrical heat	ELE-CON-0033
11	1	1	1	1	pole neutre	main switch additional	
11	1	1	1	1	cache borne	plastic protection	
11	1	1	1	1	verrouillage de porte sectionneur	locking of door disconnecting switch	ELE-INT-0050
11	1	1	1	1	rallonge de porte sectionneur	lengthen of door dicsonnecting switch	ELE-INT-0049
11	1	1	1	1	poignée de sectionneur	handle of disconnecting switch	ELE-INT-0041
11	1	1	1	1	sectionneur	disconnecting switch	ELE-INT-0040
10	1	1	1	1	borne de terre	limit ground	ELE-DIV-0050
9	1	1	1	1	transformateur redresseur 220v AC/24 DC	rectifier transformer	ELE-DIV-0168
8	1	1	1	1	pile automate	battery	ELE-ELE-0076
7	1	1	1	1	convertisseur pour sonde pt 100	converter for probe pt 100	ELE-ELE-0067
6	1	1	1	1	carte extension entrée	chart extension input	ELE-ELE-0075
5	1	1	1	1	carte extension entrée/sortie n°1	chart extension input/output n°1	ELE-ELE-0074
4	1	1	1	1	automate	PLC	ELE-ELE-0073
3	1	1	1	1	porte fusible	fuse holder	ELE-DIV-0154
1	0	0	1	1	variateur de fréquence pour type 42 et 67 kg	variator of frequency for 42 and 67 kg	ELE-ELE-0042
1	1	1	0	0	variateur de vitesse pour type 25 et 33 kg	variator of speed for 25 and 33 kg	ELE-ELE-0041
REP.	NB 27	NB 33	NB 49	NB 67	DESIGNATION	DESCRIPTION	CODE INFO



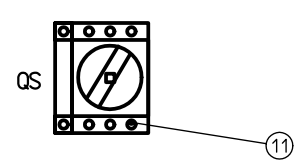
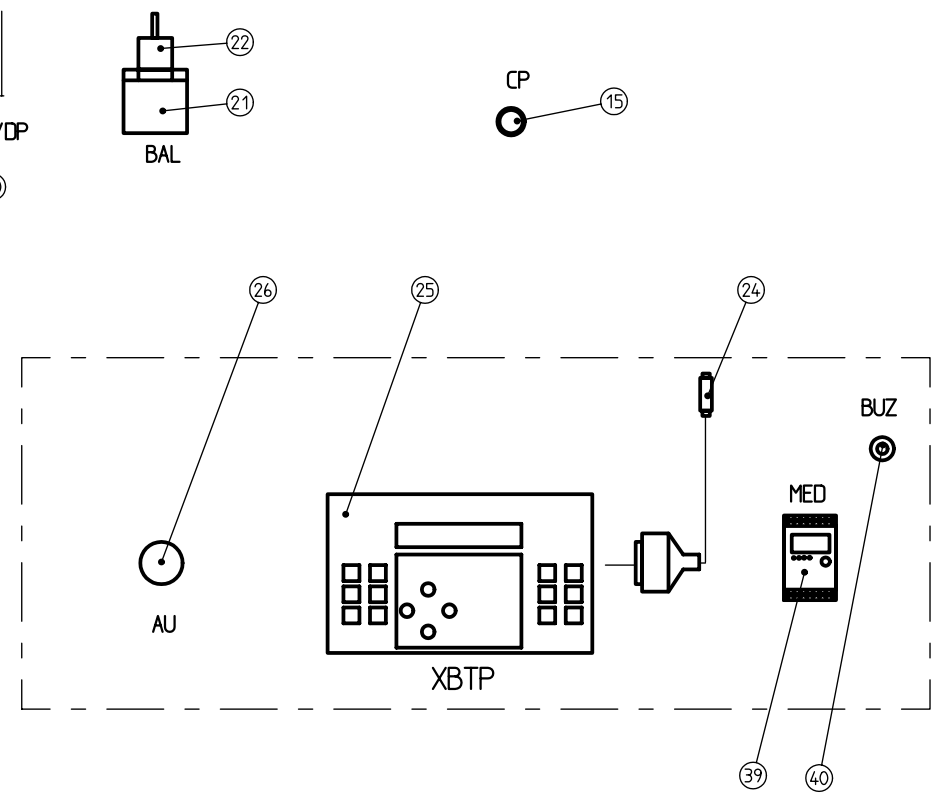
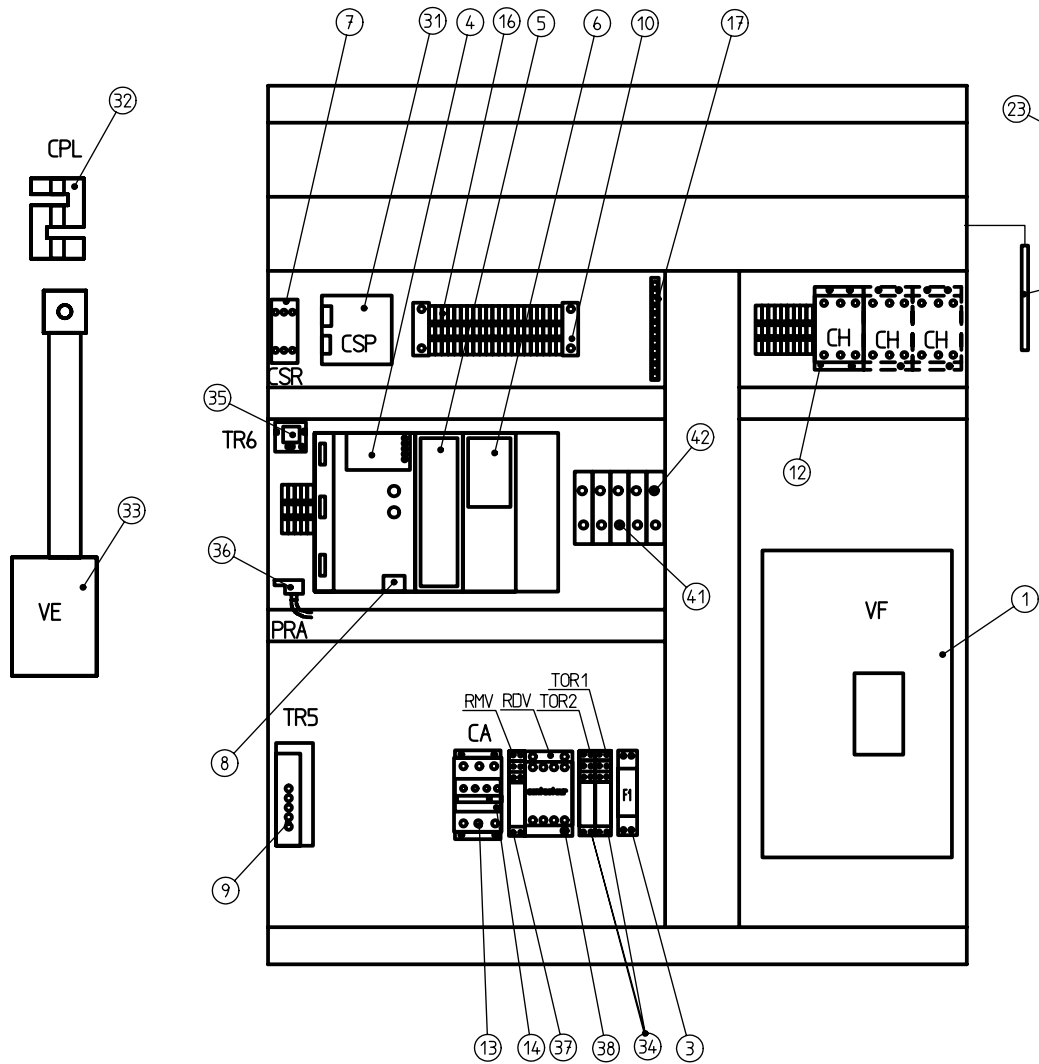
27/06/02	version 2002	Patrice SAUGER	A
29/01/98		Patrice SAUGER	
30/07/98	creation	Patrice SAUGER	
Date	Observation(s)	Dessinateur	Indice
ECHELLE: 0,16	implantation armoire ( electrical box)		
COEF:	Ce plan est notre propriété. Sa reproduction est interdite sans notre autorisation.		
A3	DANUBE for ASEP/CS micro XBTP, chauffage gaz ( gas heating)	Parc d'activité de Sologne - BP 19 41600 Lamotte-Beuvron - France	N° de plan : AS0104

NOMENCLATURE / SPARE PARTS LIST  
(AS0104-a du 27/06/02)

41	1	1	1	1	thermostat à disque sécurité cheminée bouchée	thermostat with disc safety stopped chimney	
40	1	1	1	1	thermostat à disque sécurité manque d'eau	thermostat with disc safety misses water	
39	1	1	1	1	thermostat sécurité de chauffe chaudière	thermostat safety of heating boiler	
36	1	1	1	1	relais de pompe	relay of pump	
35	1	1	1	1	contact auxiliaire du disjoncteur de pompe	auxiliary switch of circuit breaker of pump	
34	1	1	1	1	allumeur de gaz	gas lighter	ELE-ALL-0005
33	1	1	1	1	bougie d'allumage et de controle	control and spark plug	ELE-ALL-0006
32	1	1	1	1	cordon d'alimentation du bloc électrovanne gaz	cable of food of the block electromagnetic gate gas	ELE-ALL-0006
31	1	1	1	1	bloc électrovanne gaz	block electromagnetic gate gas	ELE-VAN-0022
30	6	6	6	6	contact auxiliaire	auxiliary switch	ELE-INT-0014
30	5	5	5	5	contact auxiliaire	auxiliary switch	ELE-INT-0015
30	1	1	1	1	corps interrupteur danaqua	interruptory body danaqua	ELE-INT-0013
30	1	1	1	1	tete interrupteur danaqua	interruptory head danaqua	ELE-INT-0009
29	1	1	1	1	voyant vert	green indicator	ELE-DIV-0085
26	1	1	1	1	corps arret d'urgence	body emergency stop	ELE-INT-0012
26	1	1	1	1	tete arret d'urgence	head emergency stop	ELE-INT-0007
25	1	1	1	1	terminal dialogue	display	ELE-ELE-0064
24	1	1	1	1	cordon de communication terminal dialogue	communication cable display	ELE-ELE-0078
23	2	2	2	2	detecteur de position des portes	detector of position carriage	ELE-DIV-0160
22	2	2	2	2	tete de l'interrupteur de balourd	interruptory head unbalance	ELE-INT-0028
21	2	2	2	2	corps de l'interrupteur de balourd	interruptory body unbalance	ELE-INT-0017
20	1	1	1	1	sonde pt100	probe pt100	ELE-REG-0004
19	1	1	1	1	thermostat de sécurité	security thermostat	ELE-THE-0002
18	1	1	1	1	préssostat 3 niveaux d'eau	pressostat 3 water levels	ELE-DIV-0146
17	1	1	1	1	borne de terre	limit ground	ELE-DIV-0156
16	7	7	7	7	bornier	connector block	
16	39	39	39	39	bornier	connector block	ELE-DIV-0060
14	1	1	1	1	contact auxiliaire	auxiliary switch	ELE-CON-0036
13	1	1	1	1	contacteur verrouillage des portes	contactor locking carriage	ELE-CON-0007
12	1	1	1	1	disjoncteur pompe	circuit breaker pump	
11	1	1	1	1	pole neutre	main switch additional	
11	1	1	1	1	cache borne	plastic protection	
11	1	1	1	1	verrouillage de porte sectionneur	locking of door disconnecting switch	ELE-INT-0050
11	1	1	1	1	rallonge de porte sectionneur	lengthen of door disconnecting switch	ELE-INT-0049
11	1	1	1	1	poignée de sectionneur	handle of disconnecting switch	ELE-INT-0041
11	1	1	1	1	sectionneur	disconnecting switch	ELE-INT-0040
10	1	1	1	1	borne de terre	limit ground	ELE-DIV-0050
9	1	1	1	1	transformateur redresseur 220VAC/ 24DC	transformer	ELE-DIV-0168
8	1	1	1	1	pile automate	battery	ELE-ELE-0076
7	1	1	1	1	convertisseur pour sonde pt 100	converter for probe pt 100	ELE-ELE-0067
6	1	1	1	1	carte extension entrée	chart extension input	ELE-ELE-0075
5	1	1	1	1	carte extension entrée/sortie n°1	chart extension input/output n°1	ELE-ELE-0074
4	1	1	1	1	automate	PLC	ELE-ELE-0073
3	1	1	1	1	porte fusible	fuse holder	ELE-DIV-0154
1	0	0	1	1	variateur de vitesse pour type 42 et 67kg	variator of speed for 42 and 67 kg	no value
1	1	1	0	0	variateur de vitesse pour type25 et 33 kg	variator of speed for 25 and 33 kg	ELE-ELE-0041
REP.	NB 27	NB 33	NB 49	NB 67	DESIGNATION	DESCRIPTION	CODE INFO



20/05/05	avec DANATRACE + MODIF	P. SAUGER	c
20/05/03	création	P. SAUGER	
Date	Observation(s)	Dessinateur	Indice
ECHELLE: 0.4	schéma de commande (electrical diagram)		
COEF:	Ce plan est notre propriété. Sa reproduction est interdite sans notre autorisation.		
A3	DANUBE	Parc d'activité de Sologne - BP 19 41600 Lamotte-Beuvron - France	
	ASEP/ CS à micro XBTP avec DANATRACE/ACS	N° de plan :	as0106

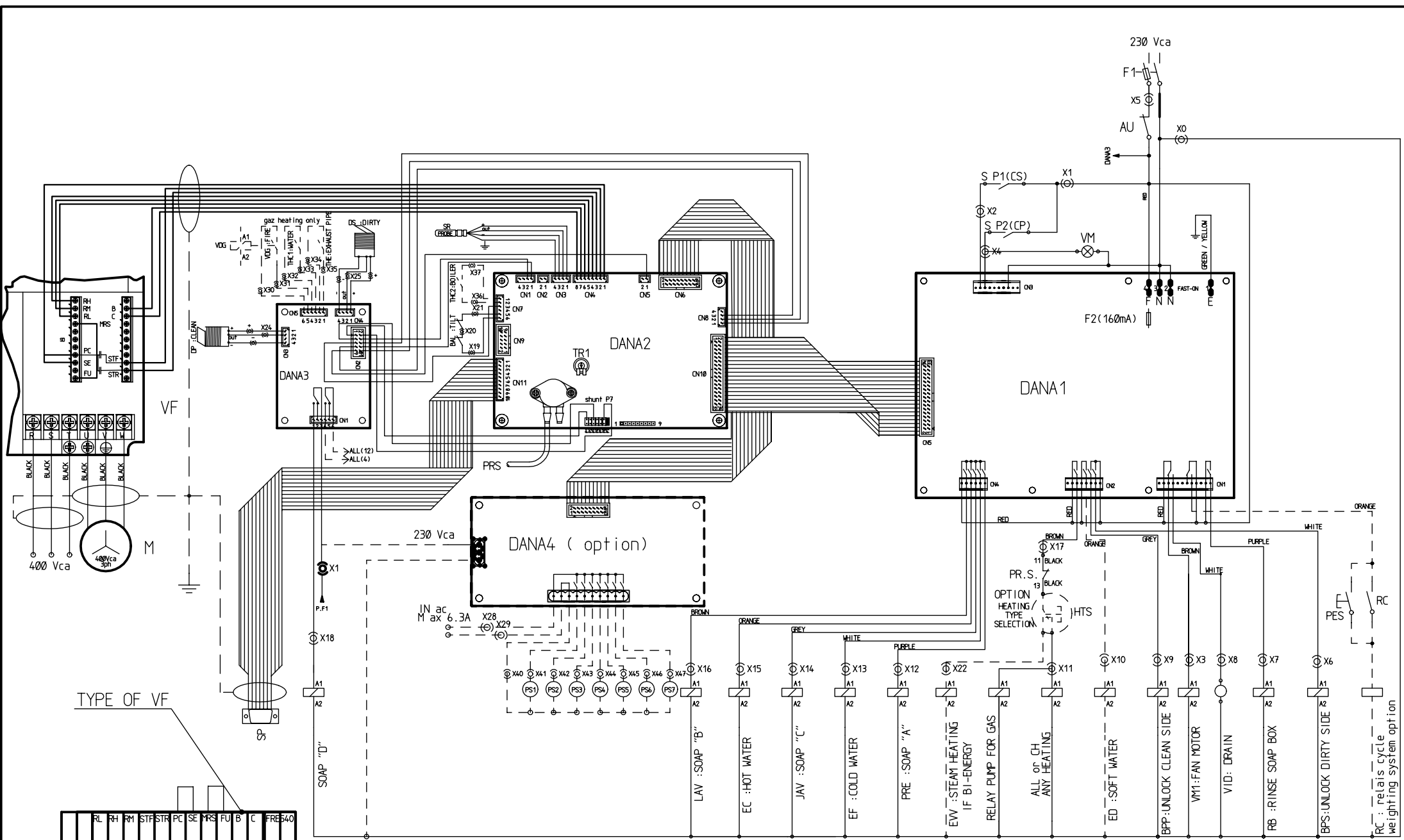


23/05/05	CREATION	P. SAUGER	
Date	Observation(s)	Dessinateur	Indice
ECHELLE: 15	electrical box with DANATRACE and ACS		
COEF:	Ce plan est notre propriété. Sa reproduction est interdite sans notre autorisation.		
A3	for ASEP/ CS with micro XBTP, elect. and steam heating	Parc d'activité de Sologne - BP 19 44600 Lamotte-Beuvron - France	N° de plan : as0107



NOMENCLATURE / SPARE PARTS LIST  
(AS0107 du 23/05/05)

42	1	1	1	1	bornier de terre quand chauffage vapeur	limit ground if vapor heating	ELE-DIV-0051
42	1	1	1	1	borne de terre si chauffage électrique	limit ground if electric heating	
41	4	4	4	4	bornier quand chauffage vapeur	connector block if vapor heating	ELE-DIV-0049
41	4	4	4	4	bornier si chauffage électrique	connector block if electric heating	ELE-DIV-0159
40	1	1	1	1	buzzer option DANATRACE	buzzer option DANATRACE	ELE-ELE-0044
39	1	1	1	1	enregistreur option DANATRACE	datalogger option DANATRACE	ELE-ELE-0071
38	1	1	1	1	relais de descente verin option ACS	piston relay option ACS	
37	1	1	1	1	relais de montée du verin option ACS	piston relay option ACS	ELE-ELE-0101
37	1	1	1	1	embase relais de montée du verin option ACS	piston relay frame option ACS	ELE-ELE-0102
36	1	1	1	1	pressostat analogique option DANATRACE	analogic pressostat option DANATRACE	SAV-ASK-0051
35	1	1	1	1	transfo 5 VDC option DANATRACE	transfo 5 VDC option DANATRACE	ELE-ELE-0045
34	2	2	2	2	relais TOR option DANATRACE	TOR relay option DANATRACE	ELE-ELE-0101
34	2	2	2	2	embase relais TOR option DANATRACE	TOR relay frame option DANATRACE	ELE-ELE-0102
33	1	1	1	1	vérin de pesée option ACS	weight piston option ACS	ELE-DIV-0217
32	1	1	1	1	capteur signal pesée option ACS	sensor weight signal option ACS	ELE-ELE-0087
31	1	1	1	1	convertisseur signal pesée option ACS	converter weight signal option ACS	ELE-ELE-0088
26	1	1	1	1	corps arrêt d'urgence	body emergency stop	ELE-INT-0012
26	1	1	1	1	tete arrêt d'urgence	head emergency stop	ELE-INT-0007
25	1	1	1	1	terminal dialogue	display	ELE-ELE-0064
24	1	1	1	1	cordon de communication terminal dialogue	communication cable display	ELE-ELE-0078
23	2	2	2	2	decteur de position porte	detector of position carriage	ELE-DIV-0160
22	1	1	2	2	tete de l'interrupteur de balourd	interruptory head unbalance	ELE-INT-0028
21	1	1	2	2	corps de l'interrupteur de balourd	interruptory body unbalance	ELE-INT-0017
20	1	1	1	1	sonde pt100	probe pt100	ELE-REG-0004
17	1	1	1	1	borne de terre	limit ground	ELE-DIV-0156
16	7	7	7	7	bornier	connector block	ELE-DIV-0050
16	32	32	32	32	bornier	connector block	ELE-DIV-0060
15	1	1	1	1	voyant rouge côté propre	red pilot clean side	ELE-DIV-0086
13	1	1	1	1	contacteur verrouillage porte	contactor locking carriage	ELE-CON-0007
12	1	2	2	3	contacteur de chauffe pour chauffage électrique	contactor for heating for electrical heat	ELE-CON-0033
11	0	0	0	1	pole neutre si chauffage électrique	main switch additional if electric heating	ELE-INT-0042
11	0	0	0	1	cache borne si chauffage électrique	plastic protection if electric heating	ELE-INT-0043
11	0	0	0	1	poignée de sectionneur si chauffage électrique	handle of disconnecting switch if electric heating	ELE-INT-0048
11	0	0	0	1	sectionneur si chauffage électrique	disconnecting switch	ELE-INT-0041
11	1	1	1	0	pole neutre si chauffage électrique	main switch additional if electric heating	ELE-INT-0040
11	1	1	1	0	cache borne si chauffage électrique	plastic protection if electric heating	ELE-INT-0037
11	1	1	1	0	poignée de sectionneur si chauffage électrique	handle of disconnecting switch if electric heating	ELE-INT-0038
11	1	1	1	0	sectionneur si chauffage électrique	disconnecting switch if electric heating	ELE-INT-0039
11	1	1	1	1	pole neutre si chauffage vapeur	main switch additional if vapor heating	ELE-INT-0036
11	1	1	1	1	cache borne si chauffage vapeur	plastic protection if vapor heating	ELE-INT-0030
11	1	1	1	1	poignée de sectionneur si chauffage vapeur	handle of disconnecting switch if vapor heating	ELE-INT-0032
11	1	1	1	1	sectionneur si chauffage vapeur	disconnecting switch if vapor heating	ELE-INT-0033
11	1	1	1	1	poignée de sectionneur si chauffage vapeur	handle of disconnecting switch if vapor heating	ELE-INT-0034
11	1	1	1	1	sectionneur si chauffage vapeur	disconnecting switch if vapor heating	ELE-INT-0031
10	5	5	5	5	borne d'arrêt	stop connector block	ELE-DIV-0127
9	1	1	1	1	transformateur redresseur 220v AC/24 DC	rectifier transformer	ELE-DIV-0104
8	1	1	1	1	pile automate	battery	ELE-ELE-0076
7	1	1	1	1	convertisseur pour sonde pt 100	converter for probe pt 100	ELE-ELE-0067
6	1	1	1	1	carte extension entrée	chart extension input	ELE-ELE-0075
5	1	1	1	1	carte extension entrée/sortie n°1	chart extension input/output n°1	ELE-ELE-0074
4	1	1	1	1	automate	PLC	ELE-ELE-0073
3	1	1	1	1	porte fusible	fuse holder	ELE-DIV-0154
1	0	0	1	1	variateur de fréquence pour type 42 et 67 kg	variator of frequency for 42 and 67 kg	ELE-ELE-0042
1	1	1	0	0	variateur de vitesse pour type 25 et 33 kg	variator of speed for 25 and 33 kg	ELE-ELE-0041
REP.	NB 27	NB 33	NB 49	NB 67	DESIGNATION	DESCRIPTION	CODE INFO

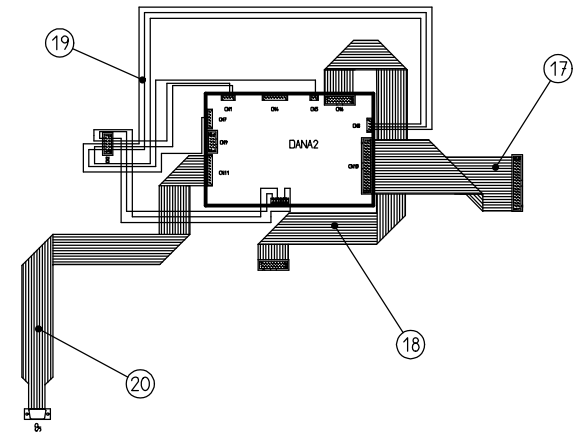
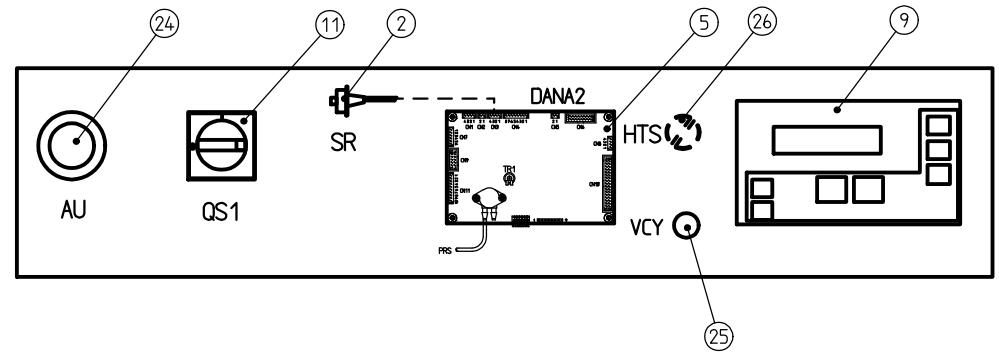
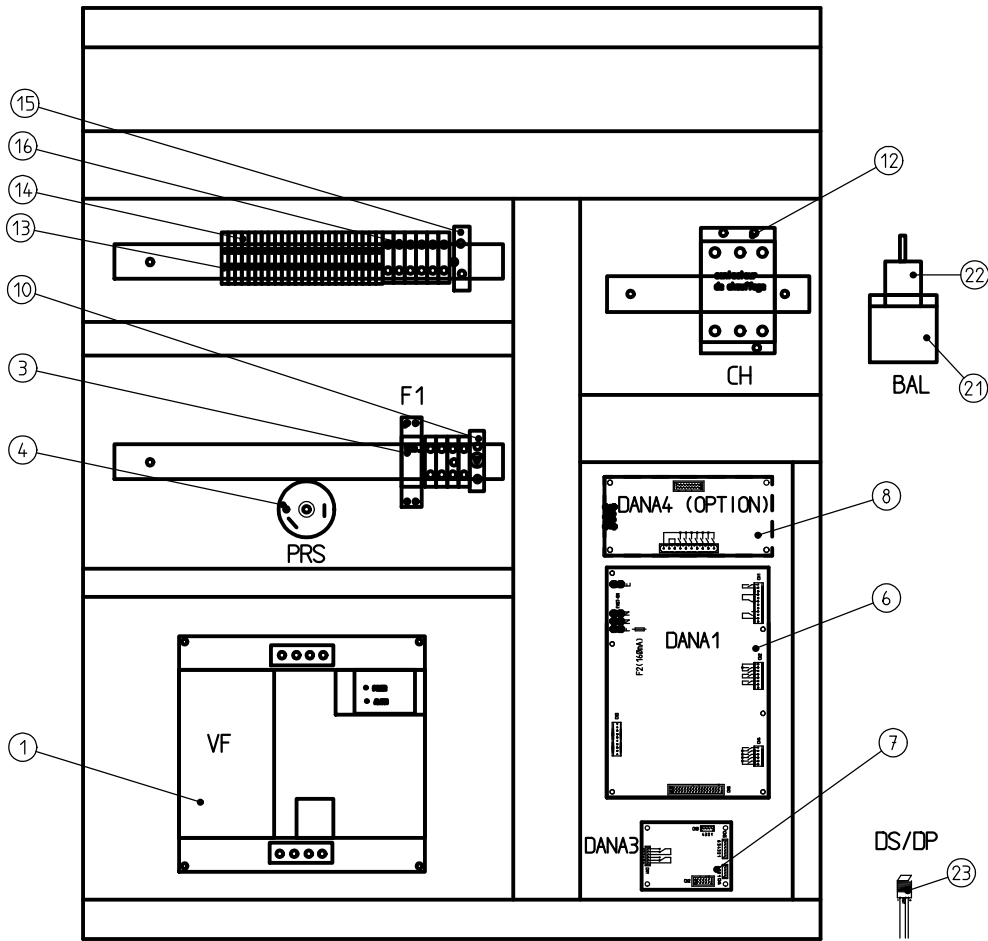


RL	RH	F01	STF	STR	PC	SE	MRS	FU	B	C	FRE	40
B1	B2	M4	M3	M5	M0	M1	END	M10	M2	RC	RB	VFD

CORRESPONDANCE /TYPE OF VF  
RES :resistor

CONNECT X10 WITH X13 IF NO SOFT WATER

18/07/05	ADD TYPE VFD	P. SAUGER	B
03/08/04	CREATION	P. SAUGER	
Date	Observations	Dessinateur	Indice
ECHELLE: 0.44	<b>WIRING DIAGRAM FOR ASEPTIQUE/ CS MACHINE</b> Ce plan est notre propriété. Sa reproduction est interdite sans notre autorisation. <b>DANUBE</b> Parc d'activité de Sologne, BP19 41600 Lamotte-Beuvron - France		
COEF:			
A3	ASEPTIQUE/CS AVEC D1500	N° de plan :	AS 0120



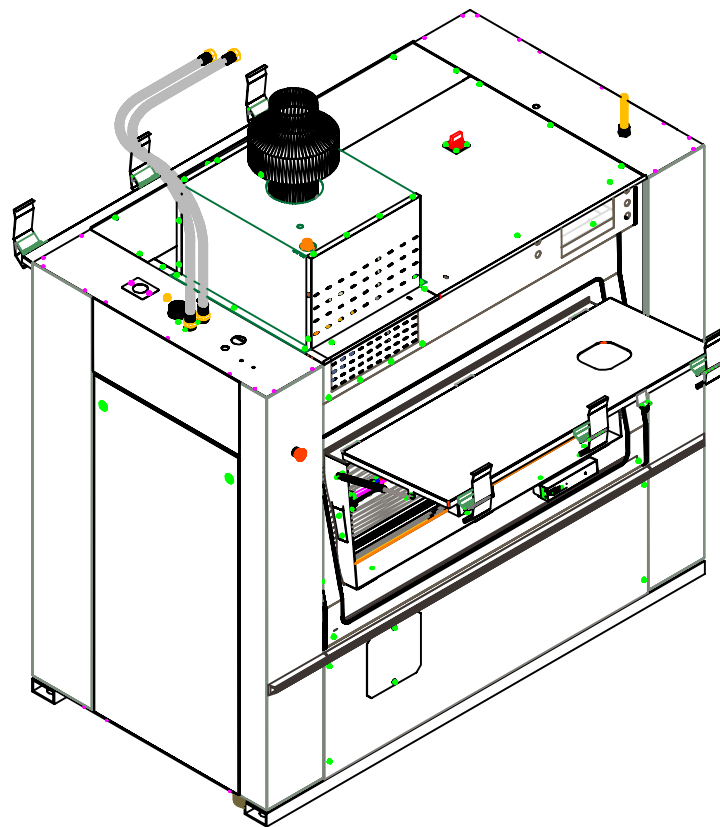
28/12/04 Date	CREATION Observations	P. SAUGER Dessinateur	Index
ECHELLE: 0.21	implantation armoire (electrical box) <small>Ce plan est notre propriété. Sa reproduction est interdite sans notre autorisation.</small>		
COEF:			
A3	for ASEP/ CS with micro D1500, elect. and steam heating	Parc d'activité de Sologne - BP 19 41600 Lamotte-Beuvron - France N° de plan : as0122	

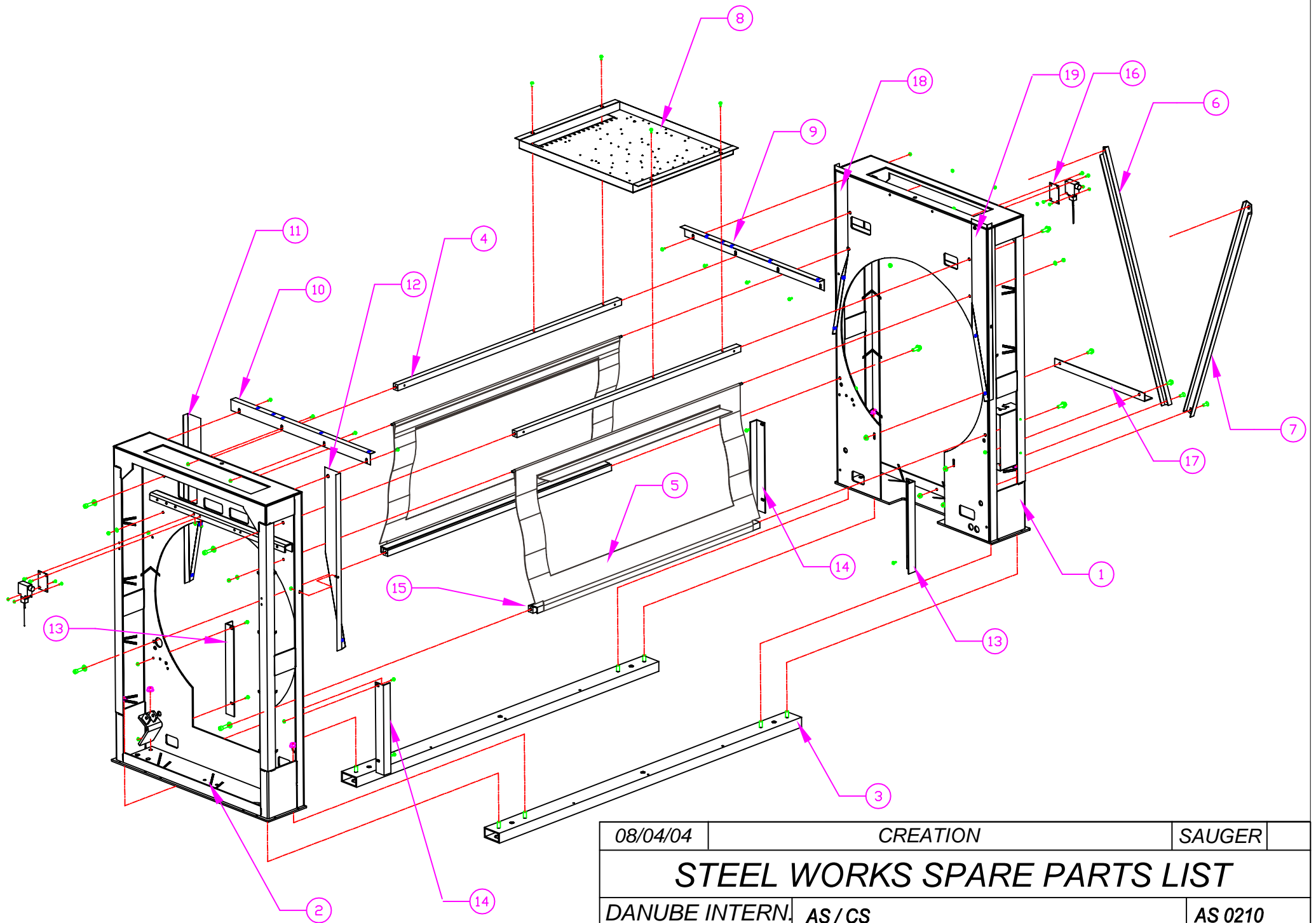
NOMENCLATURE / SPARE PARTS LIST  
(AS0122 du 28/12/04)

ASEP/CS 2000 electric and steam heating with D1500  
ASEP/CS 2000 chauffe électrique et vapeur avec D1500

REP.	NB 27	NB 33	NB 49	NB 67	DESIGNATION	DESCRIPTION	CODE INFO
26	1	1	1	1	corps interrupteur pour option bi-énergie	switch body option bi-energy	ELE-INT-0013
26	1	1	1	1	tete interrupteur pour option bi-énergie	switch head option bi-energy	ELE-INT-0009
25	1	1	1	1	ampoule	lamp	ELE-DIV-0002
25	1	1	1	1	voyant vert	green pilot	ELE-DIV-0085
24	1	1	1	1	corps arret d'urgence	body emergency stop	ELE-INT-0012
24	1	1	1	1	tete arret d'urgence	head emergency stop	ELE-INT-0007
23	2	2	2	2	detecteur de position porte pour D1500	door position sensor for D1500	ELE-DIV-0164
22	2	2	2	2	tete de l'interrupteur de balourd	interruptory head unbalance	ELE-INT-0028
21	2	2	2	2	corps de l'interrupteur de balourd	interruptory body unbalance	ELE-INT-0017
20	1	1	1	1	cable port série	serial port cable	ELE-ELE-0121
19	1	1	1	1	nappe 10 pins	flat cable 10	ELE-ELE-0115
18	1	1	1	1	nappe 16 pins	flat cable 16	ELE-ELE-0117
17	1	1	1	1	nappe 34 pins	flat cable 34	ELE-ELE-0114
16	10	10	10	10	bornier	connector block	ELE-DIV-0049
15	1	1	1	1	borne de terre	limit ground	ELE-DIV-0156
14	24	24	24	24	bornier	connector block	ELE-DIV-0050
13	2	2	2	2	block bornier	limit connector block	ELE-DIV-0127
12	1	2	2	3	contacteur de chauffe pour chauffage électrique	contactor for heating for electrical heat	ELE-CON-0047
11	1	1	1		pole neutre	main switch additional	ELE-INT-0037
11	1	1	1		cache borne	plastic protection	ELE-INT-0038
11	1	1	1		cache borne	plastic protection	ELE-INT-0039
11	1	1	1		poignée de sectionneur	handle of disconnecting switch	ELE-INT-0036
11	1	1	1		sectionneur	disconnecting switch	ELE-INT-0035
11				1	pole neutre	main switch additional	ELE-INT-0042
11				1	cache borne	plastic protection	ELE-INT-0043
11				1	cache borne	plastic protection	ELE-INT-0044
11				1	poignée de sectionneur	handle of disconnecting switch	ELE-INT-0041
11				1	sectionneur	disconnecting switch	ELE-INT-0040
10	1	1	1	1	borne de terre	limit ground	ELE-DIV-0050
9	1	1	1	1	clavier a touche	keyboard	ELE-ELE-0110
8	1	1	1	1	carte produit lessiviel liquide	liquid soap card	ELE-ELE-0116
7	1	1	1	1	carte relais porte	door relay card	ELE-ELE-0113
6	1	1	1	1	carte de puissance	relay card	ELE-ELE-0111
5	1	1	1	1	carte microprocesseur	microprocessor card	ELE-ELE-0109
4	1	1	1	1	pressostat de sécurité	safety pressostat	ELE-ELE-0120
3	1	1	1	1	porte fusible	fuse holder	ELE-DIV-0154
2	1	1	1	1	sonde de régulation	temperature probe	SAV-ZOD-0096
1	0	0	1	1	variateur de fréquence pour type 42 et 67 kg	variator of frequency for 42 and 67 kg	ELE-ELE-0023
1	1	1	0	0	variateur de vitesse pour type 25 et 33 kg	variator of speed for 25 and 33 kg	ELE-ELE-0020

**NOMENCLATURE MECANIQUE (MECHANICAL SPARE PARTS LIST) PAR PS LE 28/12/04**

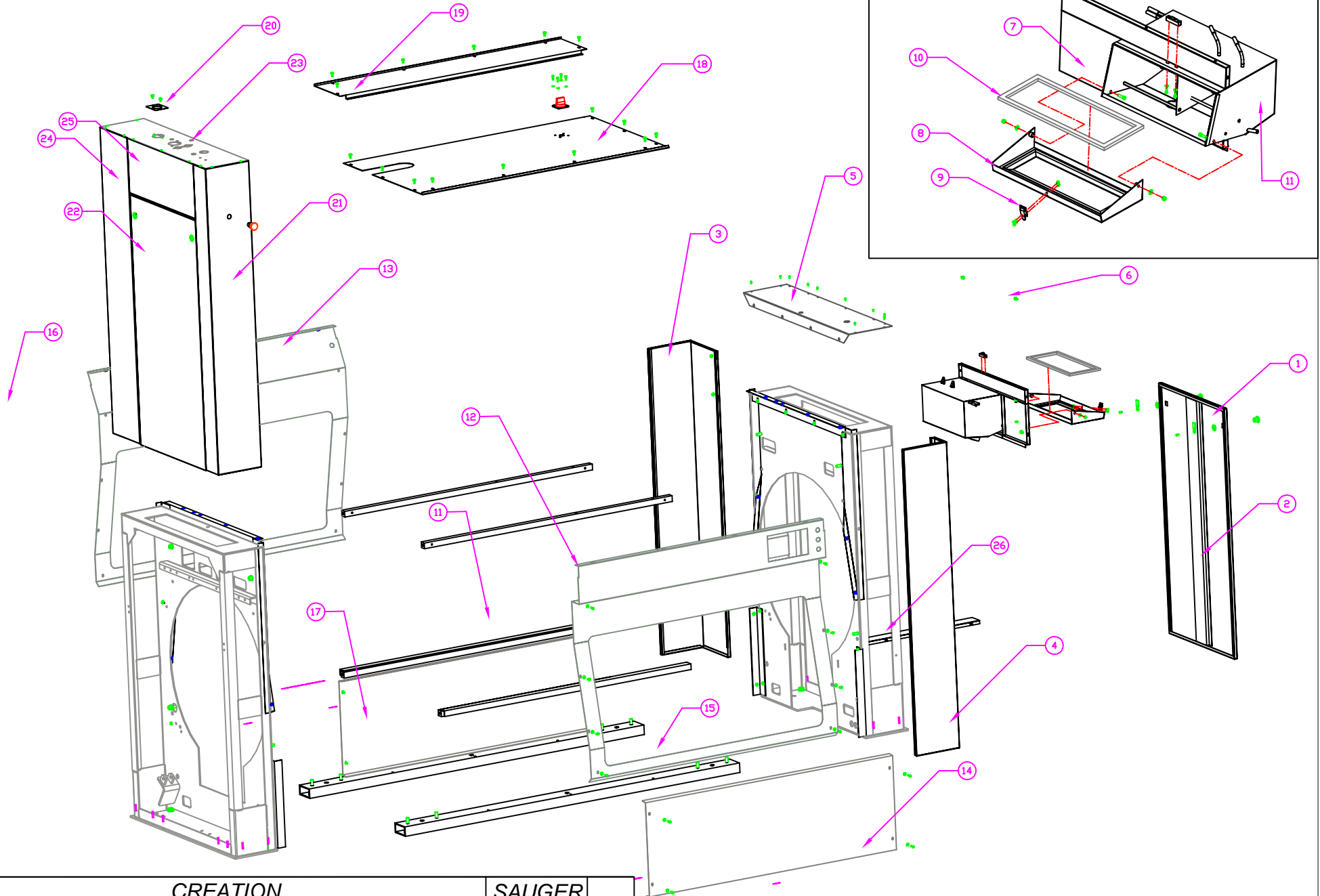




08/04/04	CREATION	SAUGER
<b>STEEL WORKS SPARE PARTS LIST</b>		
DANUBE INTERN.	AS/CS	AS 0210

NOMENCLATURE / SPARE PARTS LIST  
(AS0210 du 11/05/04)

19	1	1	1	1	enjolveur côté sale côté droit	TOL ASP.2 2026	70128
18	1	1	1	1	enjolveur côté propre côté droit	TOL ASP.2 2028	70129
17	1	1	1	1	équerre de transport	TOL ASP.2 2077	70163
16	1	1	2	2	support détecteur balourd	TOL ASP.2 2064	70211
15	2	0	0	0	entretoise du bas	TOL ASP.2 2031	70119
15	0	2	0	0	entretoise du bas	TOL ASP.2 3004	70119
15	0	0	2	0	entretoise du bas	TOL ASP.2 4009	70119
15	0	0	0	2	entretoise du bas	TOL ASP.2 6019	70119
14	2	2	2	2	équerre de fixation du panneau inférieur avant gauche et arrière droit	TOL ASP.2 2023	70125
13	2	2	2	2	équerre de fixation du panneau inférieur avant droit et arrière gauche	TOL ASP.2 2023	70125
12	1	1	1	1	enjolveur côté sale côté gauche	TOL ASP.2 2027	70128
11	1	1	1	1	enjolveur côté propre côté gauche	TOL ASP.2 2029	70129
10	1	1	1	1	équerre gauche de fixation du panneau du dessus	TOL ASP.2 2025	70101
9	1	1	1	1	équerre droite de fixation du panneau du dessus	TOL ASP.2 2025	70101
8	1	1	1	1	platine appareillage	TOL ASP.2 2050	70140
7	1	1	1	1	renfort bâti à droite	TOL ASP.2 2081	70156
6	1	1	1	1	renfort bâti à gauche	TOL ASP.2 2081	70156
5	0	0	0	2	joint de carrosserie (soufflet)	QUI NCA 0557	70161
5	2	2	2	0	joint de carrosserie (soufflet)	QUI NCA 0501	70089
4	0	0	0	2	entretoise haute	TOL ASP.2 6008	70118
4	0	0	2	0	entretoise haute	TOL ASP.2 4008	70118
4	0	2	0	0	entretoise haute	TOL ASP.2 3008	70118
4	2	0	0	0	entretoise haute	TOL ASP.2 2007	70118
3	0	0	0	2	socle	TOL ASP.2 6002	70071
3	0	0	2	0	socle	TOL ASP.2 4002	70070
3	0	2	0	0	socle	TOL ASP.2 3002	70069
3	2	0	0	0	socle	TOL ASP.2 2001	70068
2	1	1	1	1	bâti gauche	TOL ASP.2 2013	70011
1	1	1	1	1	bâti droit	TOL ASP.2 2012	70011
REP.	NB 27	NB 33	NB 49	NB 67	DESIGNATION	CODE INFO	CODE FAB

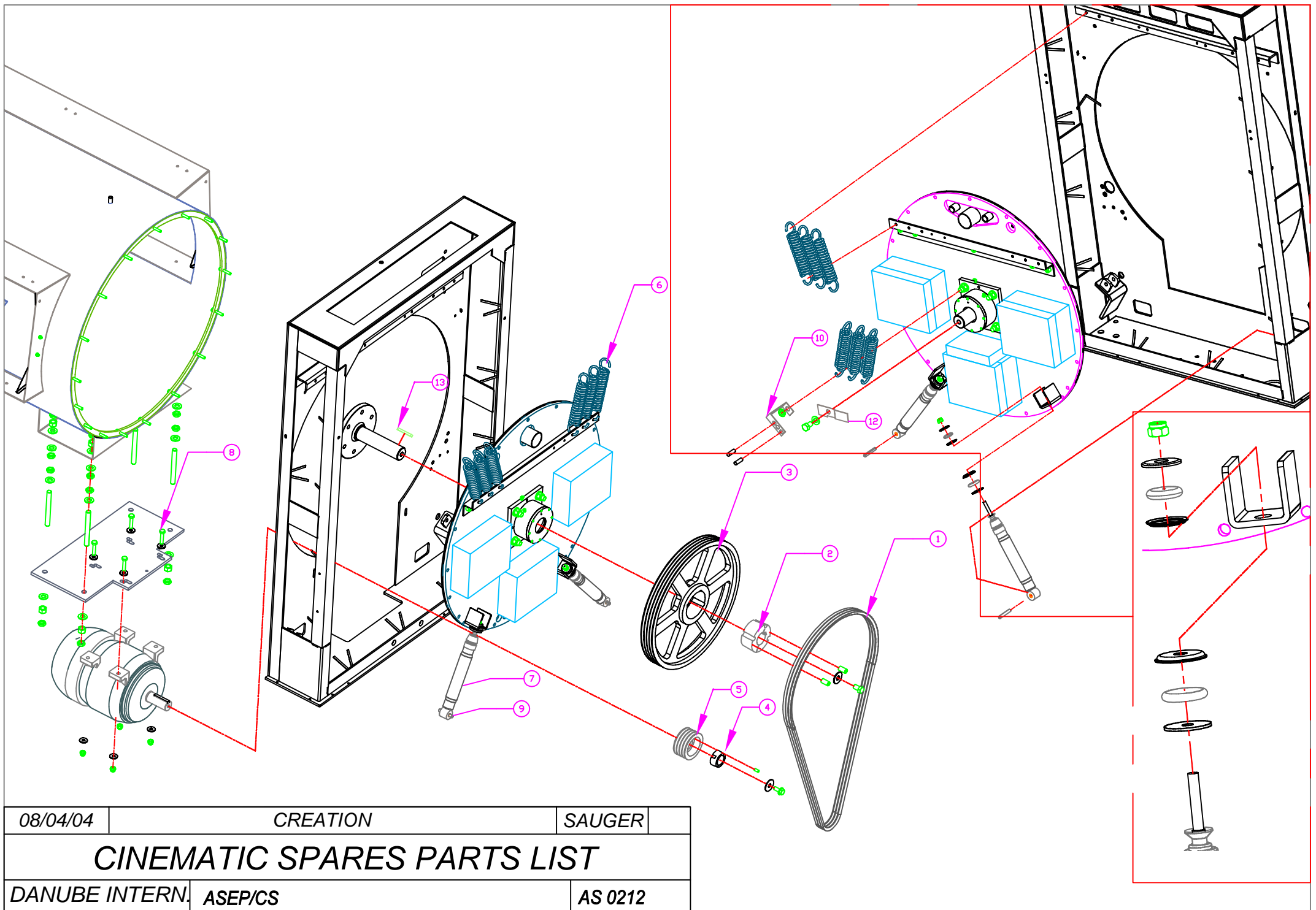


08/04/04	CREATION	SAUGER
<b>STEEL WORKS SPARES PARTS LIST</b>		
DANUBE INTERN	AS/CS	AS 0211



NOMENCLATURE / SPARE PARTS LIST  
(AS0211 du 27/07/04)

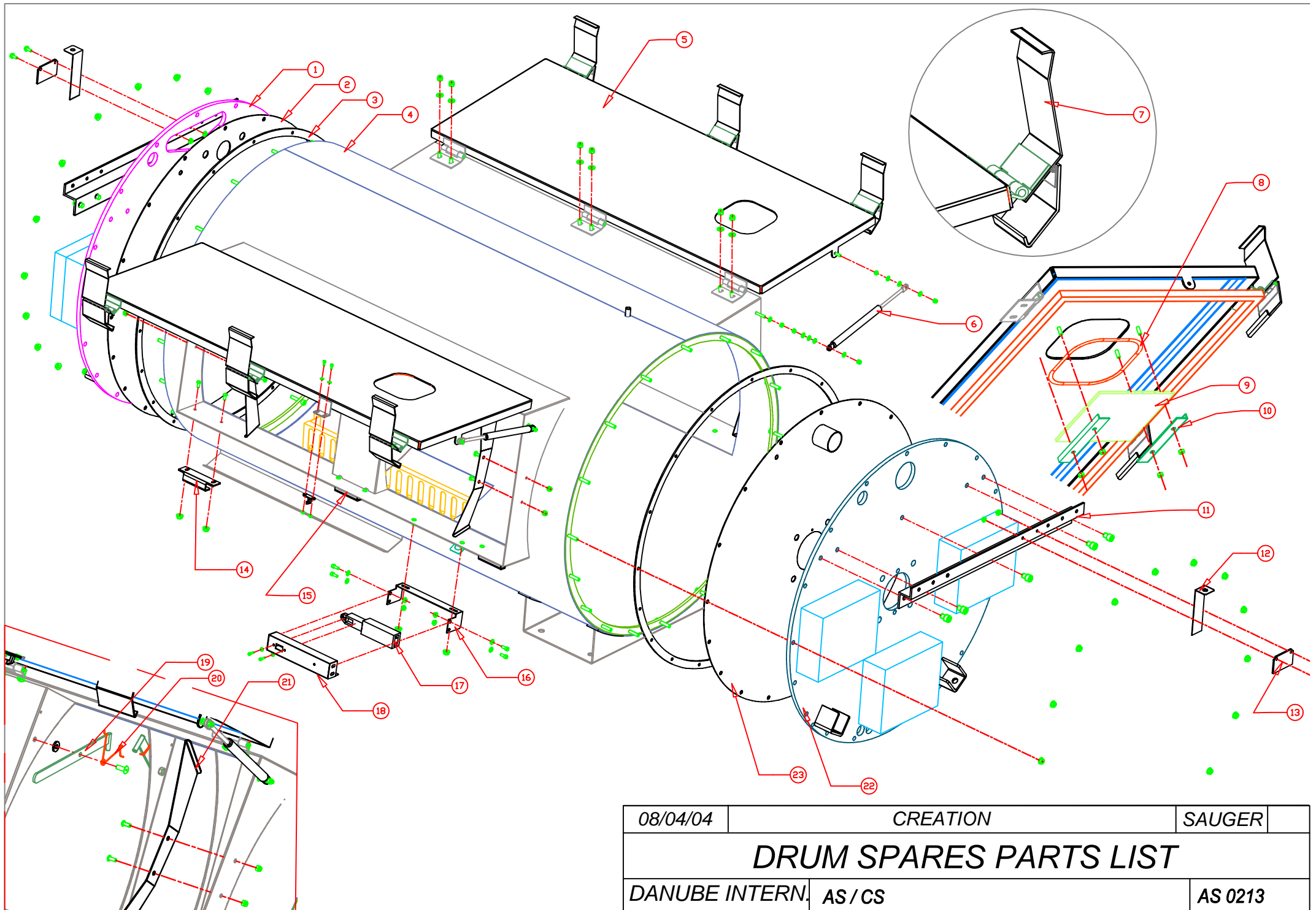
26	1	1	1	1	Platine électrovanne	TOL ASP.2 2035	70225
25	1	1	1	1	Dessus côté gauche	TOL ASP.2 2020	70266
24	1	1	1	1	Panneau habillage droit côté propre	TOL ASP.2 2014	70272
23	1	1	1	1	Dessus de bâti gauche	TOL ASP.2 2019	70269
21	1	1	1	1	Panneau habillage gauche côté sale	TOL ASP.2 2017	70271
20	1	1	1	1	Sortie évent	TOL ASP.2 2047	35065
19	0	0	0	1	Panneau du dessus côté propre	TOL ASP.2 6014	70100 BIS
19	0	0	1	0	Panneau du dessus côté propre	TOL ASP.2 4011	70100 BIS
19	0	1	0	0	Panneau du dessus côté propre	TOL ASP.2 3011	70100 BIS
19	1	0	0	0	Panneau du dessus côté propre	TOL ASP.2 2003	70100 BIS
	0	0	0	1	Renfort panneau du dessus côté sale		
18	0	0	0	1	Panneau du dessus côté sale	TOL ASP.2 6007	70100
18	0	0	1	0	Panneau du dessus côté sale	TOL ASP.2 4007	70100
18	0	1	0	0	Panneau du dessus côté sale	TOL ASP.2 3007	70100
18	1	0	0	0	Panneau du dessus côté sale	TOL ASP.2 2006	70100
	0	0	0	1	Renfort panneau arrière inférieur		
17	0	0	0	1	Panneau arrière inférieur	TOL ASP.2 2007	70097
17	0	0	1	0	Panneau arrière inférieur	TOL ASP.2 2007	70097
17	0	1	0	0	Panneau arrière inférieur	TOL ASP.2 2007	70097
17	1	0	0	0	Panneau arrière inférieur	TOL ASP.2 2007	70097
16	2	2	2	2	Joint de façade côté propre	QUI NCA 0242	
15	2	2	2	2	Profilé noir côté propre et sale	QUI NCA 0371	
	0	0	0	1	Renfort panneau avant inférieur		
14	0	0	0	1	Panneau avant inférieur	TOL ASP.2 2007	70097
14	0	0	1	0	Panneau avant inférieur	TOL ASP.2 2007	70097
14	0	1	0	0	Panneau avant inférieur	TOL ASP.2 2007	70097
14	1	0	0	0	Panneau avant inférieur	TOL ASP.2 2007	70097
13	0	0	0	1	Façade côté propre	TOL ASP.2 6005	70137
13	0	0	1	0	Façade côté propre	TOL ASP.2 4005	70136
13	0	1	0	0	Façade côté propre	TOL ASP.2 3005	70135
13	1	0	0	0	Façade côté propre	TOL ASP.2 2004	70134
12	0	0	0	1	Façade côté sale	TOL ASP.2 6006	70133
12	0	0	1	0	Façade côté sale	TOL ASP.2 4006	70132
12	0	1	0	0	Façade côté sale	TOL ASP.2 3006	70131
12	1	0	0	0	Façade côté sale	TOL ASP.2 2005	70130
11	2	2	2	2	Joint de façade côté sale	QUI NCA 0242	
10	1	1	1	1	Joint de bac à produit	QUI NCA 0492	
9	1	1	1	1	Grenouillère de fermeture	QUI NCA 0500	
8	1	1	1	1	Porte de bac à produit	TOL ASP.2 2106	70234
7	1	1	1	1	Coffre bac à produit	TOL ASP.2 2010	70247
6	1	1	1	1	Dessus de bac à produit	TOL ASP.2 2084	70267
5	1	1	1	1	Dessus de bâti droit	TOL ASP.2 2018	70268
4	1	1	1	1	Panneau habillage côté droit côté sale	TOL ASP.2 2016	70270
3	1	1	1	1	Panneau habillage côté gauche côté propre	TOL ASP.2 2015	70273
2	2	2	2	2	Renfort panneau de côté	TOL ASP.2 2083	70147
1	2	2	2	2	panneau de côté droit et gauche	TOL ASP.2 2021	70096
REP.	NB 27	NB 33	NB 49	NB 67	DESIGNATION	CODE INFO	CODE FAB



08/04/04	CREATION	SAUGER
<b>CINEMATIC SPARES PARTS LIST</b>		
DANUBE INTERN.	ASEP/CS	AS 0212

NOMENCLATURE / SPARE PARTS LIST  
(AS0212 du 09/06/04)

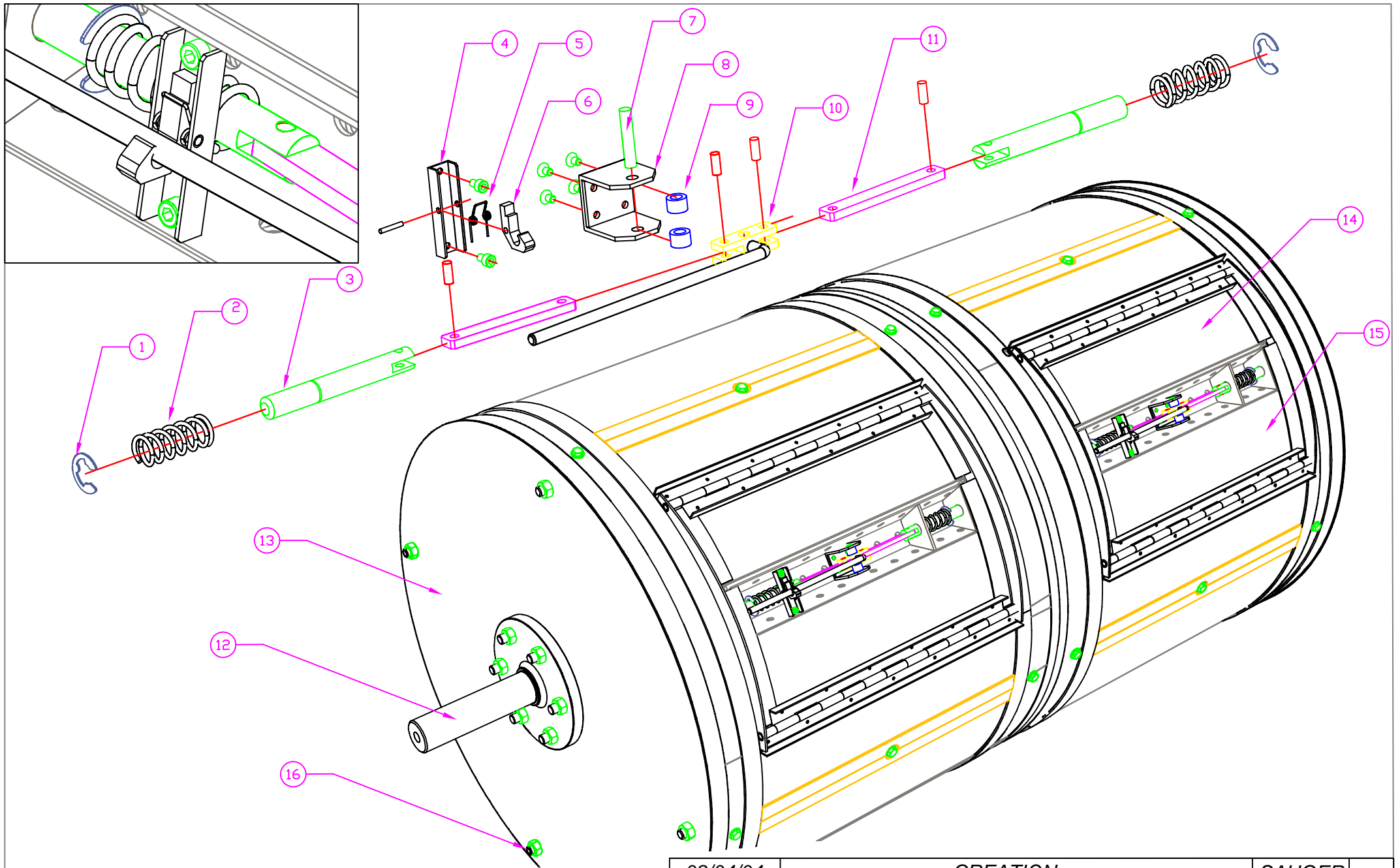
13	1	1	1	1	Clavette arbre tambour		
12	1	1	1	1	Réflecteur	TOL ASP.2 2112	70304
10	1	1	1	1	Support de détecteur de position de porte	TOL ASP.2 2045	35203
9	4	4	4	4	Amortisseur	QUI NCA 0374	
8	1	1	1	1	Plaque support moteur	MEC MAL 0098	35218
7	4	4	4	4	goupille fendue		
6	0	0	0	12	Ressort de suspension	QUI NCA 0441	70285
6	12	12	12	0	Ressort de suspension	QUI NCA 0378	70283
5	0	0	1	1	Poulie moteur	MEC MAL 0024	
5	1	1	0	0	Poulie moteur	MEC MAL 0023	
4	0	0	1	1	Moyeu poulie moteur	MEC MAL 0142	
4	1	1	0	0	Moyeu poulie moteur	MEC MAL 0090	
3	1	1	1	1	Poulie tambour	MEC MAL 0085	
2	1	1	1	1	Moyeu poulie tambour	MEC MAL 0086	
1	3	3	3	3	Courroie	QUI NCA 0591	
REP.	NB 27	NB 33	NB 49	NB 67	DESIGNATION	CODE INFO	CODE FAB



08/04/04	CREATION	SAUGER
<b>DRUM SPARES PARTS LIST</b>		
DANUBE INTERN.	AS/CS	AS 0213

NOMENCLATURE / SPARE PARTS LIST  
(AS0213 du 09/06/04)

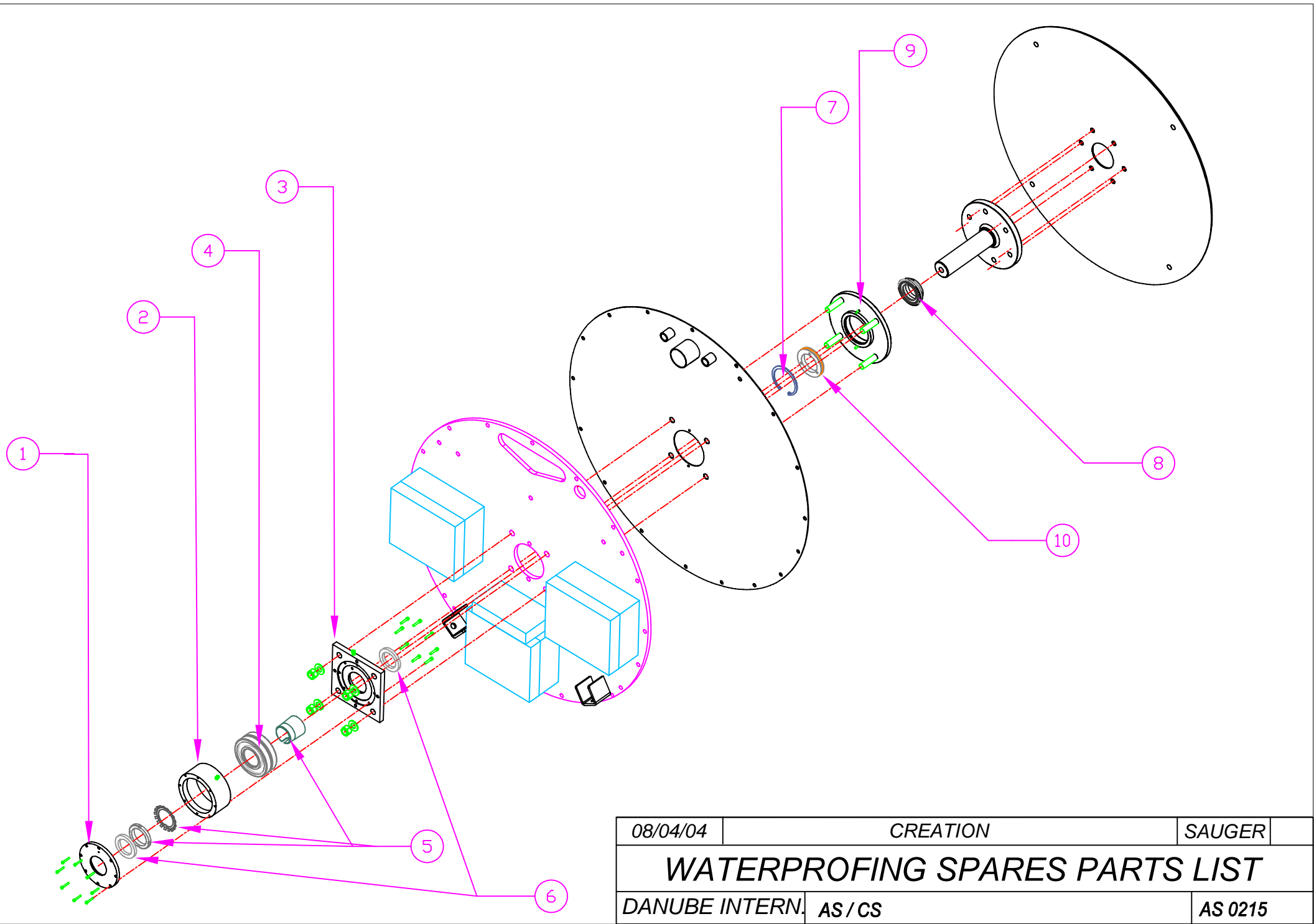
23	1	1	1	1	Flanc droit de cuve	TOL ASP.2 2052	70023
22	1	1	1	1	Flanc contre poids droit	TOL ASP.2 2036	70072
21	1	1	1	0	Maintien de porte tambour ouvert côté sale côté droit	TOL ASP.2 2063	70123
21	1	1	1	0	Maintien de porte tambour ouvert côté propre côté droit	TOL ASP.2 2087	70174
21	0	0	0	1	Maintien de porte tambour ouvert côté propre côté gauche	TOL ASP.2 6018	70325
21	0	0	0	1	Maintien de porte tambour ouvert côté sale côté gauche	TOL ASP.2 6009	70323
21	0	0	0	1	Maintien de porte tambour ouvert côté propre côté droit	TOL ASP.2 6013	70324
21	0	0	0	1	Maintien de porte tambour ouvert côté sale côté droit	TOL ASP.2 6004	70322
20	0	0	0	2	Ressort de doigt de maintien	QUI NCA 0590	70290
19	0	0	0	2	Doigt de maintien de tambour	TOL ASP.2 6006	70291
18	2	2	2	4	Couvercle de la fermeture électrique de porte	TOL ASP.2 2062	70083
17	2	2	2	4	Fermeture électrique de porte	ELE DIV 0077	
16	2	2	2	4	Support de fixation gache de porte	TOL ASP.2 2082	70084
15	2	2	2	2	Crochet de sécurité		
14	4	4	4	6	Etrier d'accrochage poignée	TOL ASP.2 2067	35050
13	1	1	1	2	Support détecteur balourd	TOL ASP.2 2064	70211
12	1	1	1	2	Pâte sécurité balourd	TOL ASP.2 2065	70213
11	0	0	2	2	Support accrochage ressort de suspension	TOL ASP.2 4004	70082
11	2	2	0	0	Support accrochage ressort de suspension	TOL ASP.2 2008	70082
10	4	4	4	4	Support fixation verre sur porte de cuve	TOL ASP.2 2109	70248
9	2	2	2	2	Verre	QUI NCA 0546	70032
8	2	2	2	2	Joint de glace	QUI NCA 0611	
7	4	4	4	6	Poignée de porte	TOL ASP.2 2060	35051
6	0	0	0	4	Vérin de porte	QUI NCA 0586	
5	0	0	0	2	Porte de cuve	TOL ASP.2 6010	70141
5	2	2	2	0	Porte de cuve	TOL ASP.2 2057	70029
4	0	0	0	1	Cuve	TOL ASP.2 6001	
4	0	0	1	0	Cuve	TOL ASP.2 4001	
4	0	1	0	0	Cuve	TOL ASP.2 3001	
4	1	0	0	0	Cuve	TOL ASP.2 2009	
3	2	2	2	2	Joint de cuve	QUI NCA 0543	70077
2	1	1	1	1	Flanc gauche de cuve	TOL ASP.2 2053	70022
1	1	1	1	1	Flanc contre poids gauche	TOL ASP.2 2037	70073
REP.	NB 27	NB 33	NB 49	NB 67	DESIGNATION	CODE INFO	CODE FAB



08/04/04	CREATION	SAUGER
<b>BASKET SPARE PARTS LIST</b>		
DANUBE INTERN.	AS / CS	AS 0214

NOMENCLATURE / SPARE PARTS LIST  
(AS0214 du 27/05/04)

19	0	0	2	0	Contre poids de flanc		
19	0	2	0	0	Contre poids de flanc		
19	2	0	0	0	Contre poids de flanc		
18	0	0	0	4	Contre poids de batteur		
18	0	0	2	0	Contre poids de batteur		
18	0	2	0	0	Contre poids de batteur		
18	2	0	0	0	Contre poids de batteur		
17	0	0	0	8	Batteur	TAM ASP.2 6004	70038 BIS
17	0	0	4	0	Batteur	TAM ASP.2 4004	70038 BIS
17	0	4	0	0	Batteur	TAM ASP.2 3004	70038 BIS
17	4	0	0	0	Batteur	TAM ASP.2 2007	70038 BIS
16	0	0	0	4	Tirant de tambour	TAM ASP.2 6003	70054
16	0	0	4	0	Tirant de tambour	TAM ASP.2 4003	70054
16	0	4	0	0	Tirant de tambour	TAM ASP.2 3003	70054
16	4	0	0	0	Tirant de tambour	TAM ASP.2 2006	70054
15	1	1	1	2	Porte supérieur du tambour	TAM ASP.2 2014	70039
14	1	1	1	2	Porte inférieur du tambour	TAM ASP.2 2015	70040
13	2	2	2	2	Flanc du tambour	TAM ASP.2 2003	70051
12	1	1	1	1	Fusée gauche	MEC MAL 0104	35248
11	2	2	2	4	Articulation de fermeture sécurité porte tambour+axe	TAM ASP.2 2031	70059
10	1	1	1	2	Pivot d'articulation sécurité de porte + poignée porte fermeture tambour+axe	TAM ASP.2 2018	70058
9	2	2	2	4	Entretoise de chape	TAM ASP.2 2022	70063
8	1	1	1	2	Support articulation porte tambour	TAM ASP.2 2021	70057
7	1	1	1	2	Axe de chape d'articulation	TAM ASP.2 2019	70062
6	1	1	1	2	Crochet sécurité porte tambour	TAM ASP.2 2026	70055
5	1	1	1	2	Ressort de crochet fermeture porte tambour	QUI NCA 0537	70065
4	1	1	1	2	Support crochet fermeture porte tambour+axe	TAM ASP.2 2024	70067
3	2	2	2	4	Gache fermeture porte tambour	TAM ASP.2 2016	70060
2	2	2	2	4	Ressort de fermeture porte tambour	QUI NCA 0556	70056
1	2	2	2	4	Circlip	TAM ASP.2 2037	
REP.	NB 27	NB 33	NB 49	NB 67	DESIGNATION	CODE INFO	CODE FAB

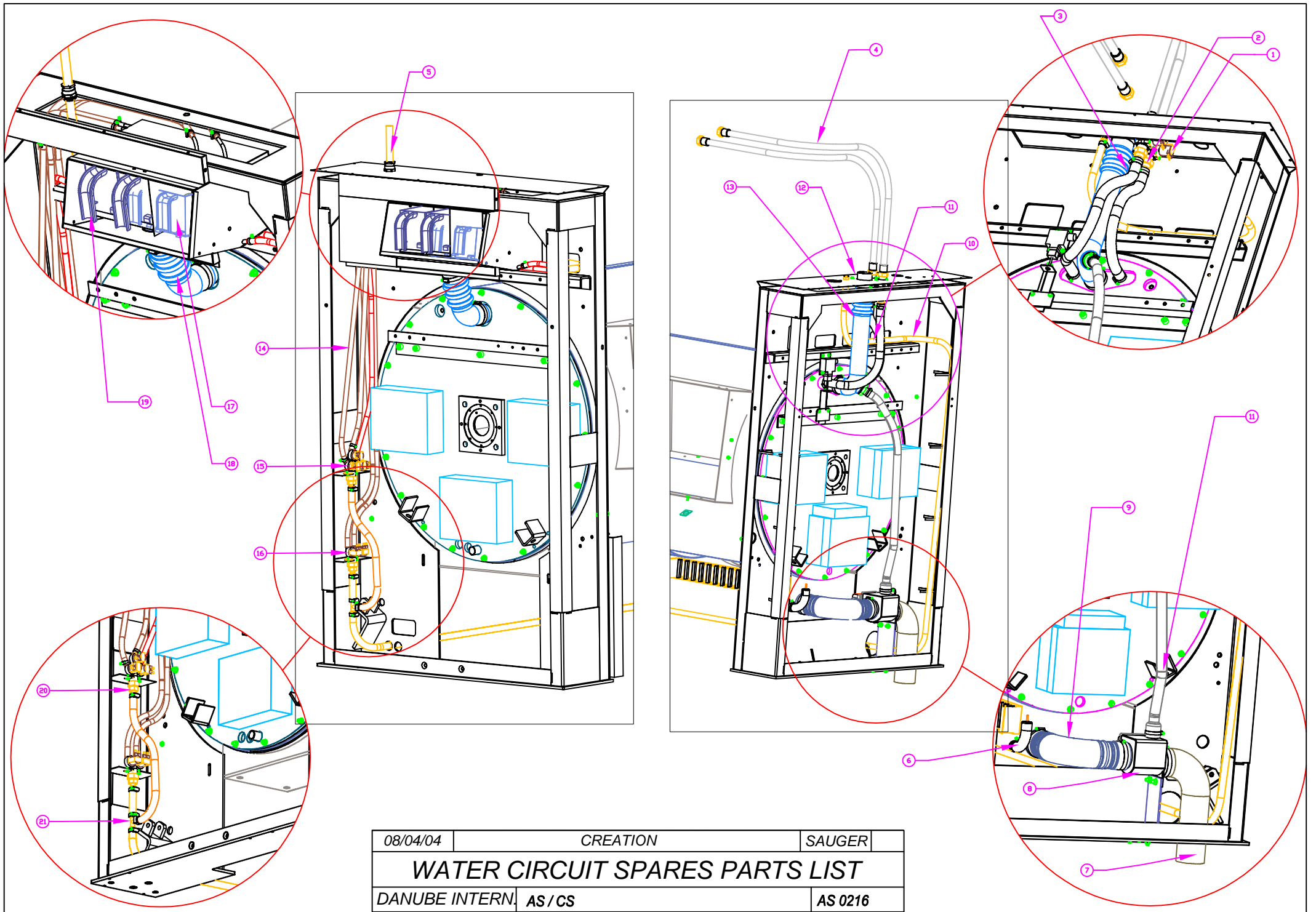


08/04/04	CREATION	SAUGER
<b>WATERPROOFING SPARES PARTS LIST</b>		
DANUBE INTERN.	AS / CS	AS 0215



NOMENCLATURE / SPARE PARTS LIST  
 (AS0215 du 11/05/04)

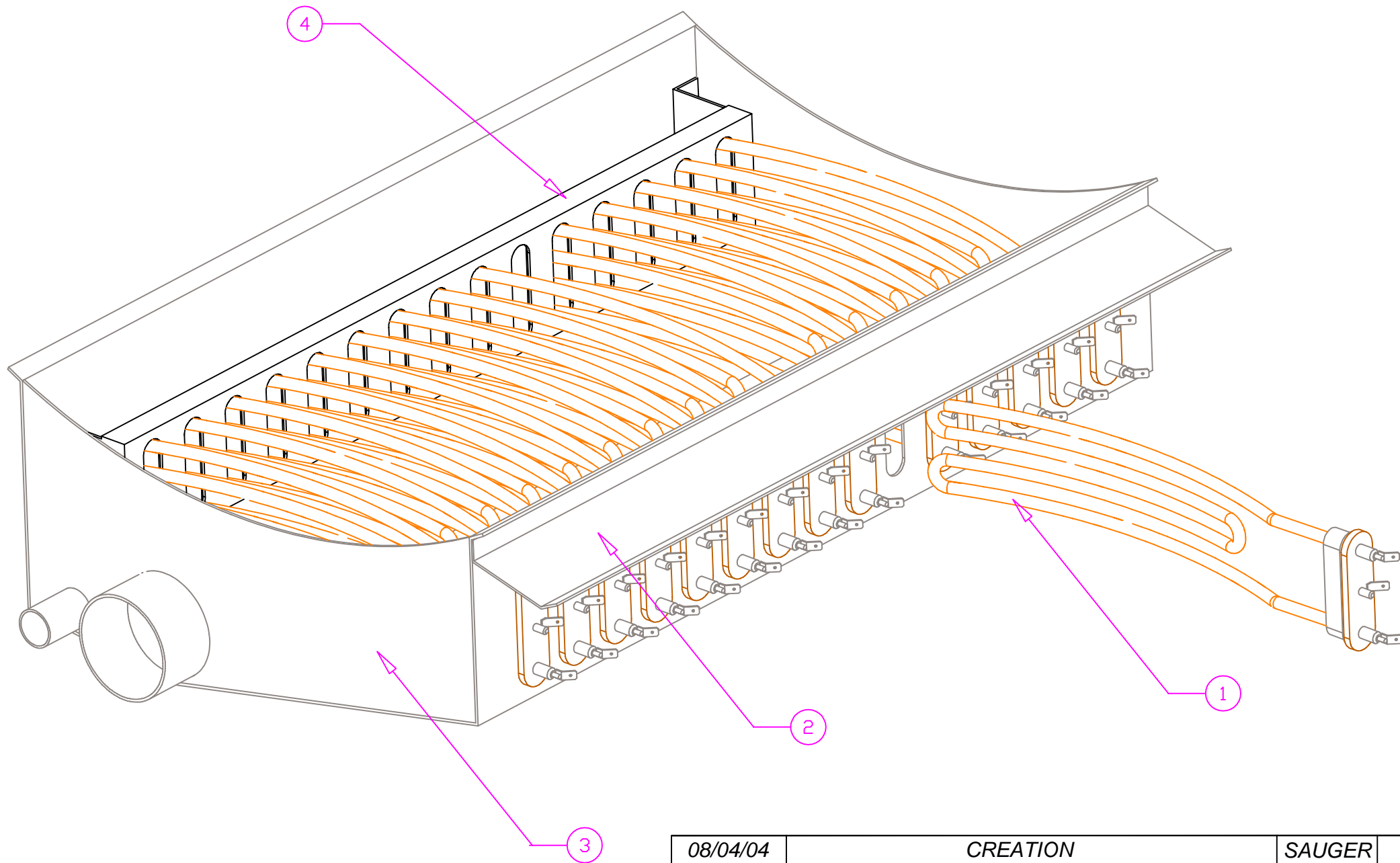
10	2	2	2	2	contre bague	MEC MAL 0118	
9	2	2	2	2	flasque d'étanchéité	MEC MAL 0110	70076
8	2	2	2	2	bague d'étanchéité	MEC MAL 0100	
7	2	2	2	2	circlip de maintien	QUI NCA 0373	
6	4	4	4	4	joint spi	QUI NCA 0440	
5	2	2	2	2	écrou, rondelle et cone de serrage	MEC MAL 0126	
4	2	2	2	2	roulement	MEC MAL 0127	
3	2	2	2	2	embase du palier	MEC MAL 0139	35249
2	2	2	2	2	corps du palier	MEC MAL 0139	35250
1	2	2	2	2	couvercle du palier	MEC MAL 0139	35251
REP.	NB 27	NB 33	NB 49	NB 67	DESIGNATION	CODE INFO	CODE FAB



08/04/04	CREATION	SAUGER
<b>WATER CIRCUIT SPARES PARTS LIST</b>		
DANUBE INTERN	AS/CS	AS 0216

NOMENCLATURE / SPARE PARTS LIST  
(AS0216 du 15/05/04)

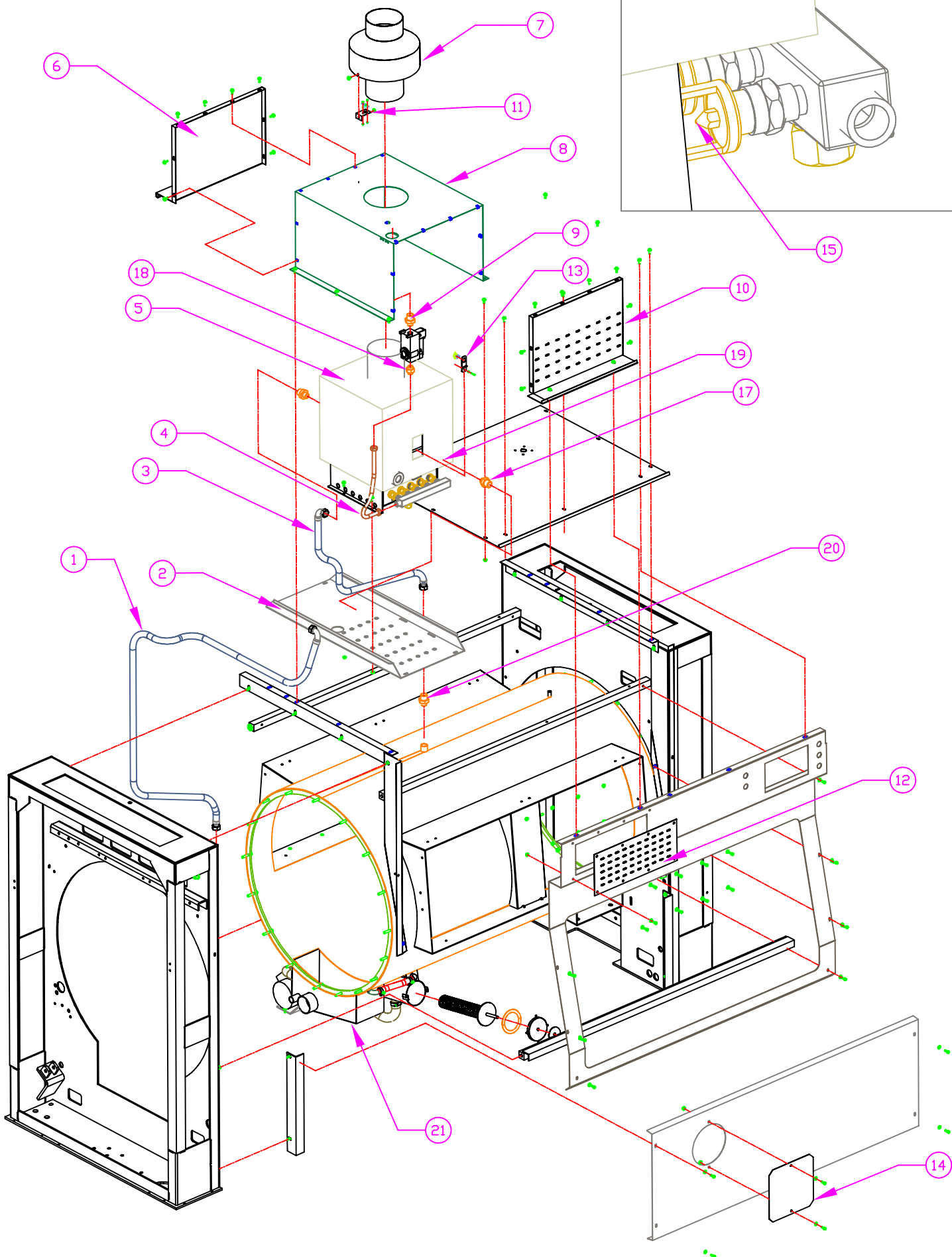
21	1	1	1	1	T cannelé	QUI NCA 0580	
20	2	2	2	2	raccord cannelé	QUI NCA 0031	
19	2	2	2	2	bac à produit pré lavage et lavage	SAV TEC 0017	
18	1	1	1	1	durite de bac à produit à cuve	QUI NCA 0489	35263
17	2	2	2	2	bac à produit javel et assouplissant	SAV TEC 0018	
16	1	1	1	1	électrovanne 2 voies	ELE VAN 0003	
15	1	1	1	1	électrovanne 3 voies	ELE VAN 0002	
14	1	1	1	1	tuyau électrovanne vers bac	QUI NCA 0535	longueur total = 5410mm
13	1	1	1	1	durite d'évent	QUI NCA 0419	70198
12	1	1	1	1	évent	TOL ASP.2 2048	70139
11					Tuyauterie de trop plein	QUI NCA 0572	70257
10	0	0	0	1	tuyau arrivée d'eau vers électrovanne 3 voies et 2 voies	QUI NCA 0381	longueur total = 4200
10	0	0	1	0	tuyau arrivée d'eau vers électrovanne 3 voies et 2 voies	QUI NCA 0381	longueur total = 3847
10	0	1	0	0	tuyau arrivée d'eau vers électrovanne 3 voies et 2 voies	QUI NCA 0381	longueur total = 3527
10	1	0	0	0	tuyau arrivée d'eau vers électrovanne 3 voies et 2 voies	QUI NCA 0381	longueur total = 3407
9	1	1	1	1	durite cuve vers vanne de vidange	QUI NCA 0571	70259
8	1	1	1	1	vanne de vidange	ELE VAN 0015	
7	1	1	1	1	durite de vidange	QUI NCA 0573	70256
6	1	1	1	1	cuve de décompression	SAV DIV 0300	
5	1	1	1	1	tuyau raccordement produit liquide	QUI NCA 0576	
4	0	0	0	2	Flexible arrivée eau sur électrovanne eau chaude et froide	QUI NCA 0050	Ø26/34
4	2	2	2	0	Flexible arrivée eau sur électrovanne eau chaude et froide	QUI NCA 0002	Ø20/27
3	0	0	0	2	tuyau arrivée d'eau froide et chaude électrovanne vers cuve	QUI NCA 0577	L=50cm diam 25mm
3	2	2	2	0	tuyau arrivée d'eau froide et chaude électrovanne vers cuve	QUI NCA 0576	L=60cm diam 20mm
2	2	2	2	2	raccord cannelé	QUI NCA 0575	
1	1	1	1	0	Vanne entrée eau 20/27	ELE VAN 0025	
1	0	0	0	1	Vanne entrée eau 26/34	ELE VAN 0026	
REP.	NB 27	NB 33	NB 49	NB 67	DESIGNATION	CODE INFO	CODE FAB



08/04/04	CREATION	SAUGER
<b>ELECTRIC HEATING BOX PARTS LIST</b>		
DANUBE INTERN.	AS/CS	AS 0217

NOMENCLATURE / SPARE PARTS LIST  
(AS0217 du 27/05/04)

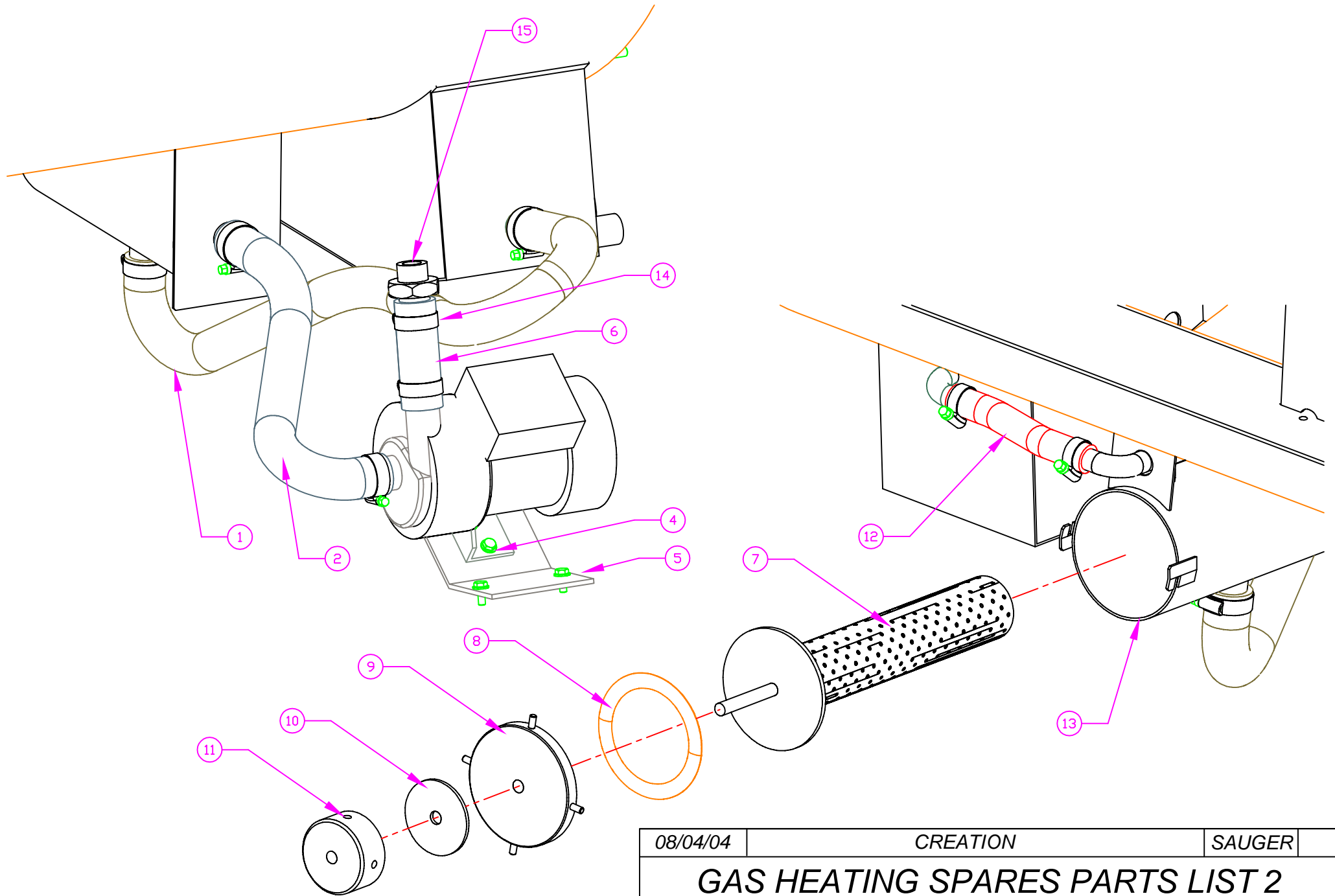
4	0	0	0	1	Entretoise arrière de résistances sur bac de chauffe	TOL ASP.2 6021	70020
4	0	0	1	0	Entretoise arrière de résistances sur bac de chauffe	TOL ASP.2 4013	70020
4	0	1	0	0	Entretoise arrière de résistances sur bac de chauffe	TOL ASP.2 3009	70020
4	1	0	0	0	Entretoise arrière de résistances sur bac de chauffe	TOL ASP.2 2097	70020
3	0	0	0	1	Bac de chauffe	TOL ASP.2 6020	70018 BIS
3	0	0	1	0	Bac de chauffe	TOL ASP.2 4012	70018 BIS
3	0	1	0	0	Bac de chauffe	TOL ASP.2 3012	70018 BIS
3	1	0	0	0	Bac de chauffe	TOL ASP.2 2092	70018 BIS
2	0	0	0	1	Protecteur de résistances	TOL ASP.2 6022	70026
2	0	0	1	0	Protecteur de résistances	TOL ASP.2 4014	70026
2	0	1	0	0	Protecteur de résistances	TOL ASP.2 3013	70026
2	1	0	0	0	Protecteur de résistances	TOL ASP.2 2038	70026
1	0	0	0	15	Résistances de chauffage	ELE RES 0002	
1	0	0	12	0	Résistances de chauffage	ELE RES 0002	
1	0	9	0	0	Résistances de chauffage	ELE RES 0002	
1	6	0	0	0	Résistances de chauffage	ELE RES 0002	
REP.	NB 27	NB 33	NB 49	NB 67	DESIGNATION	CODE INFO	CODE FAB



08/04/04	CREATION	SAUGER
<b>GAS HEATING SPARES PARTS LIST 1</b>		
DANUBE INTERN	AS / CS	AS 0218

NOMENCLATURE / SPARE PARTS LIST  
(AS0218 du 27/07/04)

21	1	1	1	1	Bac de chauffe	TOL ASP.2 2044	70204
20	1	1	1	1	Union	QUI NCA 0174	Egaux 20/27 Male/Male laiton
19	1	1	1	1	Coude		Coude 26/34 Male/Femelle
18	1	1	1	1	Union	QUI NCA 0176	Mamelon égaux 15/21
17	2	2	2	2	Union		Male/Male 26/34 en 20/27
16	1	1	1	1	Bac de chauffe		
15	1	1	1	1	Injecteur (suivant type de gaz)	QUI NCA 0411	
14	1	1	1	1	Trappe de visite	TOL ASP.2 2046	70236
13	1	1	1	1	Equerre support thermostat chaudière	TOL ASP.2 2072	35508
12	1	1	1	1	Trappe de chaudière	TOL ASP.2 2095	70190
11	1	1	1	1	Equerre support thermostat sécurité anti refouleur	TOL ASP.2 2071	35522
10	1	1	1	1	Flasque avant habillage chaudière	TOL ASP.2 2094	70184
9	1	1	1	1	Union		Male/Male 26/34 en 15/21
8	1	1	1	1	Enveloppe habillage chaudière	TOL ASP.2 2070	70188
7	1	1	1	1	Coupe tirage	TOL ASP.2 2073	35512
6	1	1	1	1	Flasque arrière habillage chaudière	TOL ASP.2 2093	70185
5	1	1	1	1	Chaudière complète	ELE ALL 0007	
4	1	1	1	1	Tuyau cuivre (Ø14) vanne gaz vers chaudière		
3	1	1	1	1	Flexible de retour chaudière	QUI NCA 0540	L= 900 avec écrou 20/27
2	1	1	1	1	Plaque support chaudière	TOL ASP.2 2075	70225
1	1	1	1	1	Flexible alimentation chaudière	QUI NCA 0512	L=2500 avec écrou 20/27
REP.	NB 27	NB 33	NB 49	NB 67	DESIGNATION	CODE INFO	CODE FAB

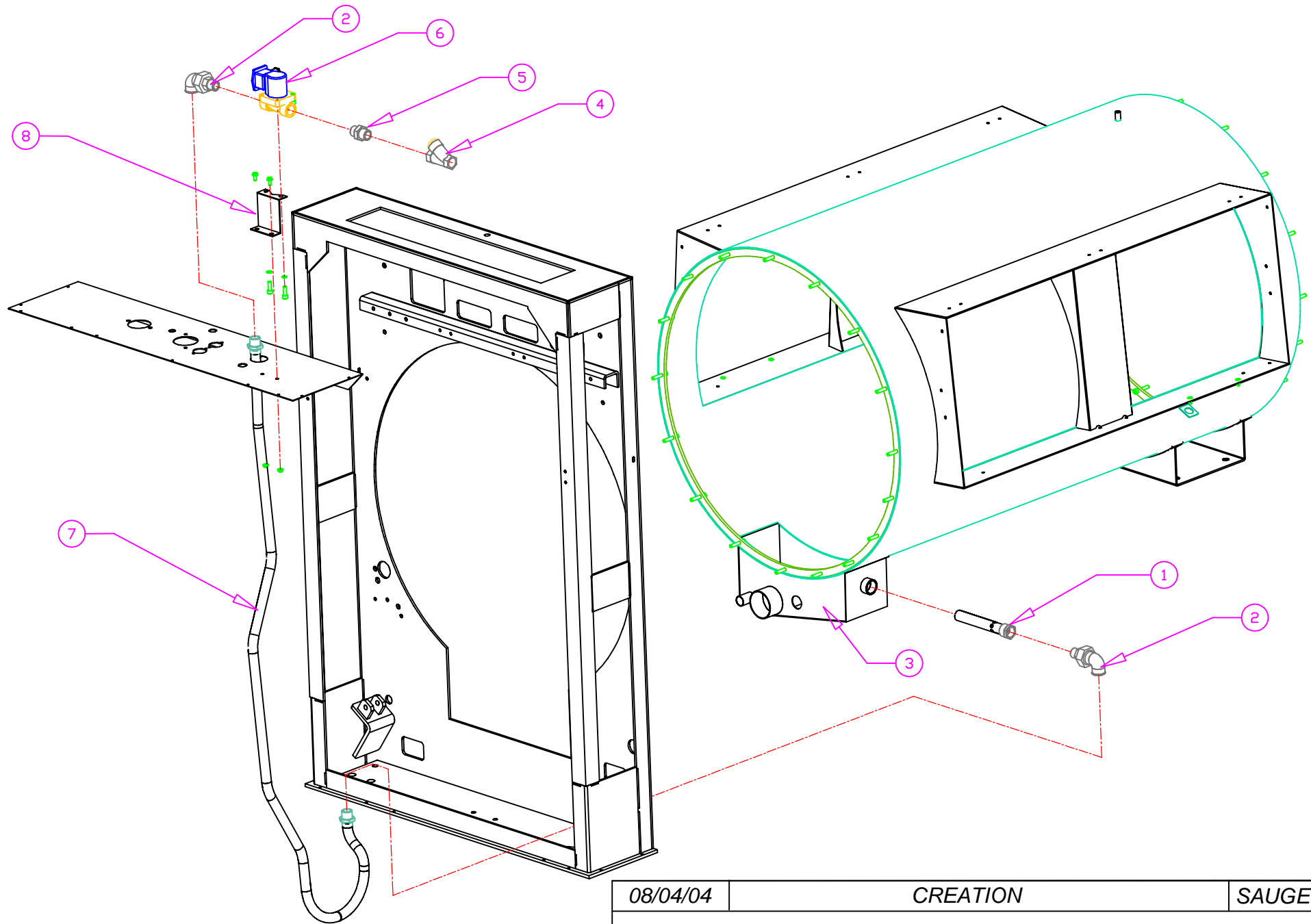


08/04/04	CREATION	SAUGER
<b>GAS HEATING SPARES PARTS LIST 2</b>		
DANUBE INTERN	AS / CS	AS 0219



NOMENCLATURE / SPARE PARTS LIST  
(AS0219 du 27/05/04)

14	1	1	1	1	Réduction 26/34 male 20/27 male laiton	QUI NCA 0269	
13	1	1	1	1	Corps de filtre à peluche	TOL ASP.2 2121	35525
12	1	1	1	1	Tuyau	QUI NCA 0576	L=100mm
11	1	1	1	1	Ecrou de serrage bouchon	TOL ASP.2 2120	35534
10	1	1	1	1	Bague de serrage filtre à peluches en ertalon	TOL ASP.2 2119	35536
9	1	1	1	1	Bouchon de filtre à peluches	TOL ASP.2 2118	35531
8	1	1	1	1	Joint de filtre à peluches	TOL ASP.2 2086	35537
7	1	1	1	1	Filtre à peluches+bride de serrage	TOL ASP.2 2068	35526
6	1	1	1	1	Tuyau tubano sortie pompe	QUI NCA 0361	
5	1	1	1	1	Support de pompe	TOL ASP.2 2076	70288
4	1	1	1	1	Equerre de fixation pompe	TOL ASP.2 2066	70289
2	1	1	1	1	Tuyau tubano de raccordement filtre à peluches vers pompe	QUI NCA 0361	
1	1	1	1	1	Tuyau tubano de raccrodement bac de chauffage vers partie basse du filtre à peluches	QUI NCA 0361	
REP.	NB 27	NB 33	NB 49	NB 67	DESIGNATION	CODE INFO	CODE FAB



08/04/04	CREATION	SAUGER
<b>STEAM HEATING SPARES PARTS LIST</b>		
DANUBE INTERN.	AS / CS	AS 0220

NOMENCLATURE / SPARE PARTS LIST  
 (AS0220 du 27/07/04)

8	1	1	1	1	Pate fixation électrovanne	TOL ASP.2 2110	70254
7	1	1	1	1	Flexible vapeur	QUI NCA 0524	
6	1	1	1	1	Electrovanne vapeur	ELE VAN 0012	
5	1	1	1	1	Mamellon 20/27	QUI NCA 0229	
4	1	1	1	1	Filtre	ELE VAN 0023	
3	1	1	1	1	Bac de chauffe	TOL ASP.2 2122	70253
2	2	2	2	2	Coude union	QUI NCA 0212	
1	1	1	1	1	Diffuseur	QUI NCA 0545	
REP.	NB 27	NB 33	NB 49	NB 67	DESIGNATION	CODE INFO	CODE FAB